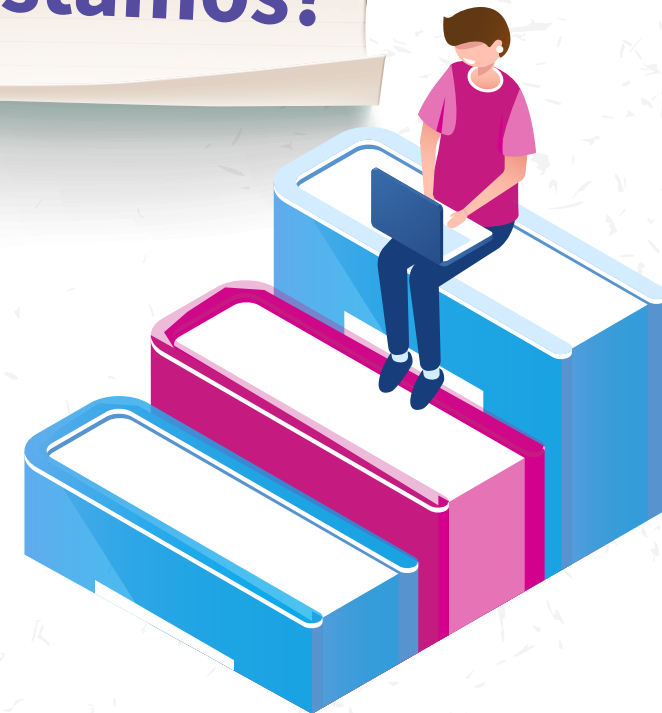


# POLÍTICA PÚBLICA DE EDUCACIÓN POSTSECUNDARIA DE MEDELLÍN - PPEP

## AVANCES EN EL PROCESO

¿En qué estamos?

Sapiencia viene construyendo la Política Pública de Educación Postsecundaria de Medellín (PPEP), buscando contribuir al desarrollo, fortalecimiento, integralidad, complementariedad y articulación sistemática de los servicios educativos y formativos asociados a la educación postsecundaria. La existencia y funcionamiento de la PPEP fortalecerá el ecosistema educativo y sumará esfuerzos en la garantía del derecho a la educación en el Distrito.



EJES DE LA POLÍTICA PÚBLICA

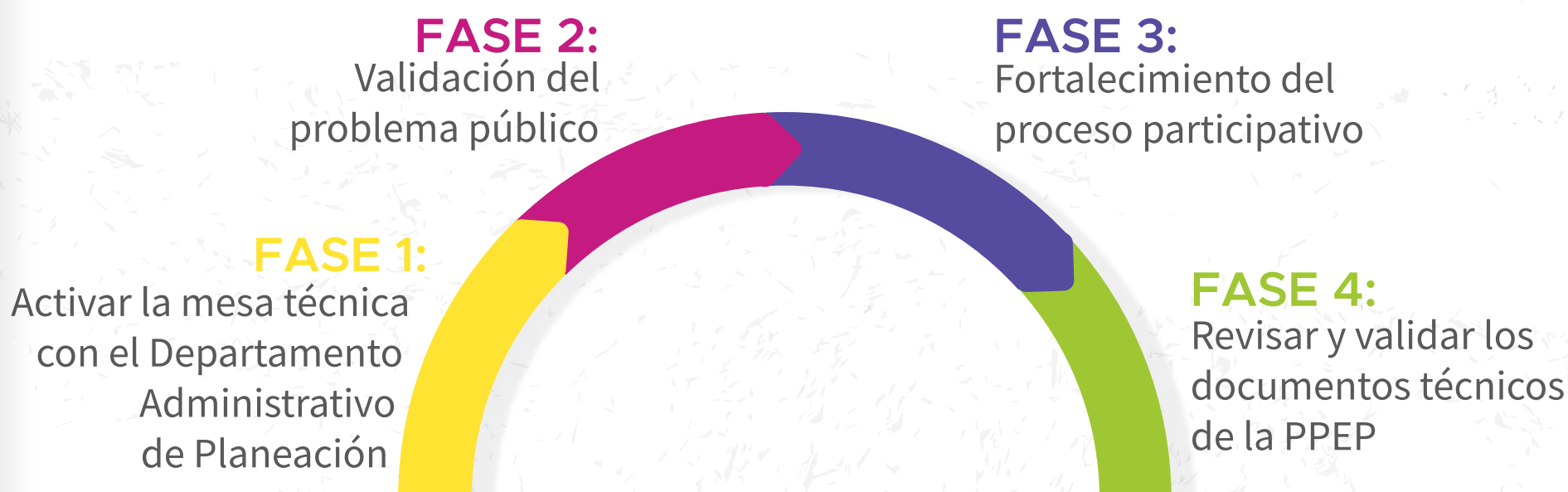
- 1 Acceso y cobertura
- 2 Permanencia académica
- 3 Pertinencia académica
- 4 Fortalecimiento de las funciones sustantivas
- 5 Consolidación del Sistema de Educación Postsecundaria

### EJES:

La Política Pública de Educación Postsecundaria se estructurará en cinco (5) ejes que darán cuenta de los diferentes aspectos de interés o situaciones problemáticas que se identificaron en el diagnóstico.

### ANÁLISIS:

Actualmente nos encontramos realizado un análisis y validación de la información existente, a través de las siguientes fases:



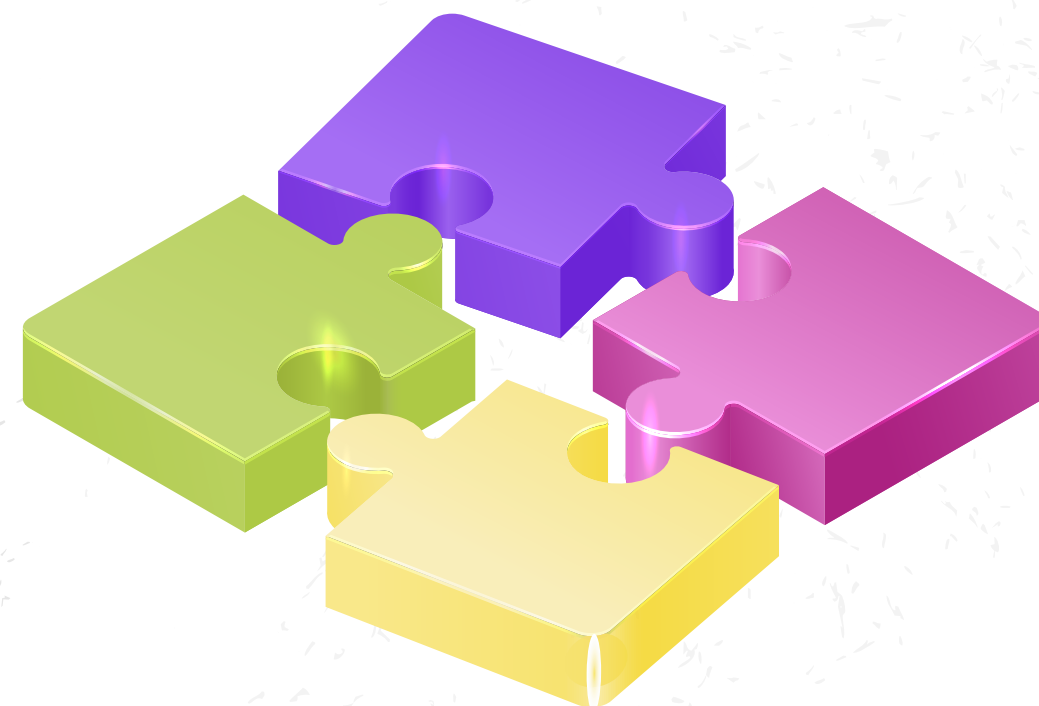
### METAS PARA EL AÑO 2024:



1. Definir y/o validar el problema público a atender, revisando la información diagnosticada y la exposición de motivos existentes de la PPEP.
2. Fortalecer el proceso participativo de los agentes sociales, en la formulación de la PPEP.
3. Actualizar los documentos técnicos existentes de la PPEP, a partir de los resultados obtenidos del análisis del problema público y la información recolectada.

### RETOS 2025:

1. Definición del problema a atender con la PPEP, revisando la información diagnosticada y la exposición de motivos existente.
2. Construcción de la estrategia de comunicación y socialización de la PPEP.
3. Promoción de los escenarios de discusión y debate en el Concejo Distrital de Medellín, como requisito de la adopción de la PPEP.
4. Implementación, construcción del Decreto reglamentario y el Plan de Acción de la PPEP.
5. Seguimiento y Evaluación de la PPEP.



@SapienciaMed

sapiencia.gov.co



**SAPIENCIA**

Agencia de Educación Postsecundaria de Medellín



**Alcaldía de Medellín**  
Distrito de  
Ciencia, Tecnología e Innovación