

Potencialidades y saberes previos en estudiantes de educación media del Distrito de Medellín.

Con este estudio se busca conocer las potencialidades y saberes previos para afrontar el paso a la educación postsecundaria, de los-as estudiantes de la educación media en las diferentes comunas y corregimientos del distrito de Medellín.

Interconexión eléctrica cerebral

Frontal izquierdo

Anaítico
Lógico
Confrontador
Toma de decisiones
Orientado a resultados

Basal izquierdo

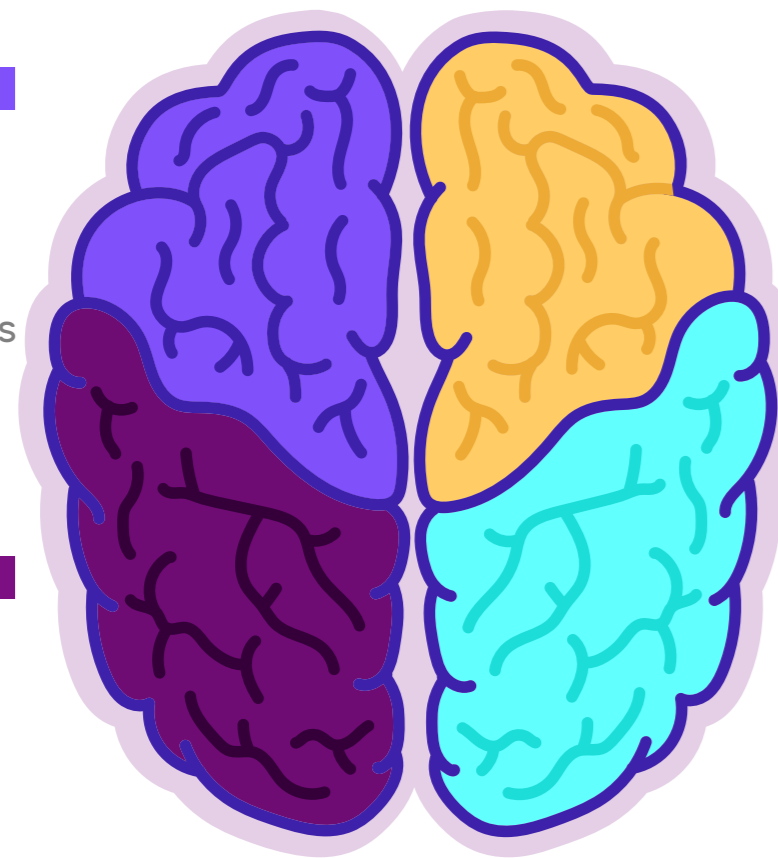
Eficiente
Orden
Procedimental
Productivo
Cauteloso

Frontal derecho

Creativo
Visionario
Innovador
Metafórico
Toma riesgos

Basal derecho

Empático
Sentido de pertenencia
Armonizador
Conciliador
Sensitivo



¿Cómo se realiza el estudio?

La identificación de las potencialidades y saberes previos de estudiantes se realiza a través de un video juego denominado Ulúmina, el cual está basado en la prueba benziger. Esta prueba permite determinar las facultades, el talento y las aptitudes de las personas, mediante el análisis de las personalidades desde cuatro dimensiones cerebrales: basal izquierdo, basal derecho, frontal derecho y frontal izquierdo. Cada uno de estos lados se relaciona con cuatro factores: pensamiento, sentimientos, sensaciones e intuiciones (ConexiónEsan, 2022).

¿Por qué utilizar un videojuego para la realización del estudio?

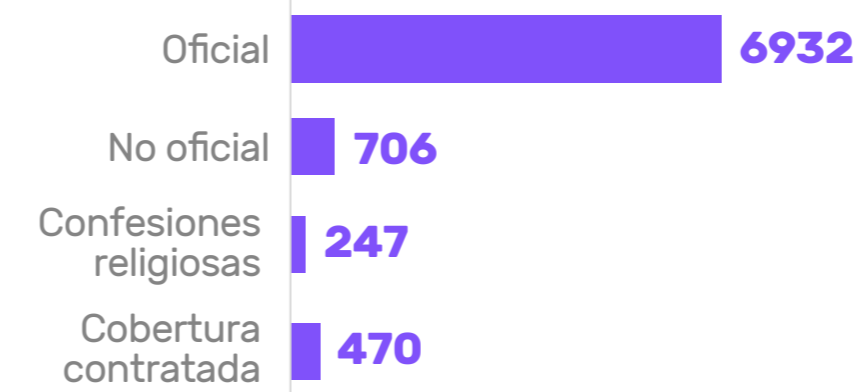
A partir de los diferentes elementos que integran su lenguaje visual, como gráficos, color, movimientos, giros, vistas aéreas, diferenciación de planos, sonidos, entre otros, los videojuegos brindan a las personas la posibilidad de aprovechar, de una manera lúdica, todo el caudal de conocimientos y habilidades que poseen. Es así como Ulúmina permite evidenciar las potencialidades de estudiantes y sirve como herramienta para la realización del estudio.



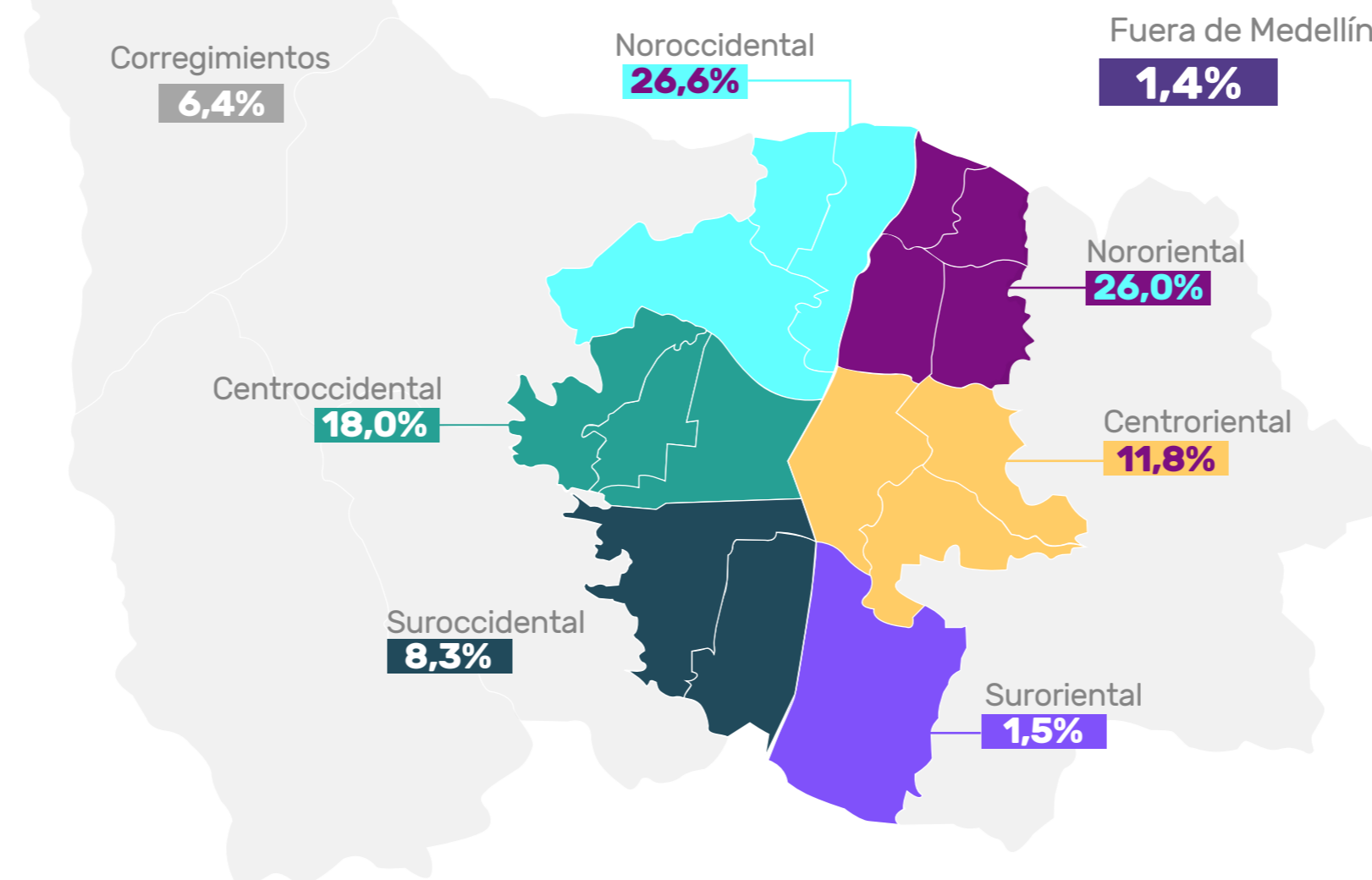
Desde el Observatorio de Sapiencia nos preguntamos por los resultados de las potencialidades y saberes previos de: **8.355 estudiantes**



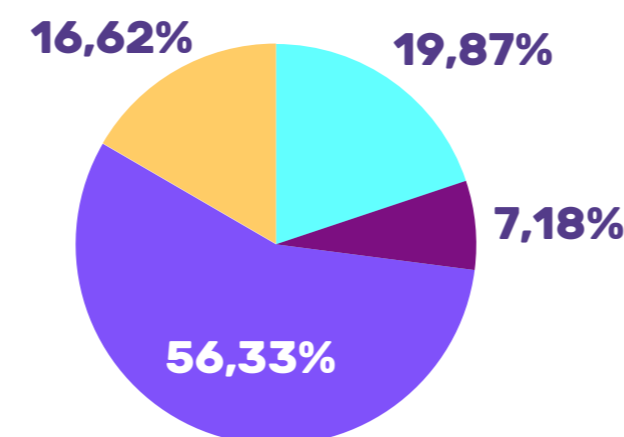
Participantes del estudio por sector



Participantes del estudio por zona de residencia

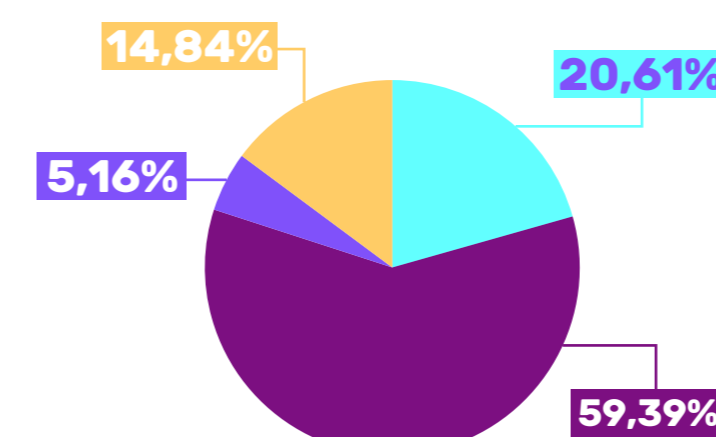


Resultado estilo menos potencializado estudiantes de la educación media



Analítico Creativo
Eficiente Empático

Resultado Principal potencialidad estudiantes de la educación media

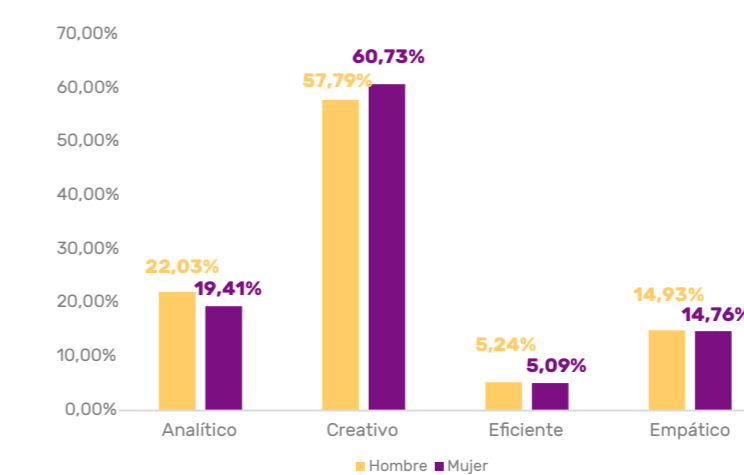


Analítico Creativo
Eficiente Empático

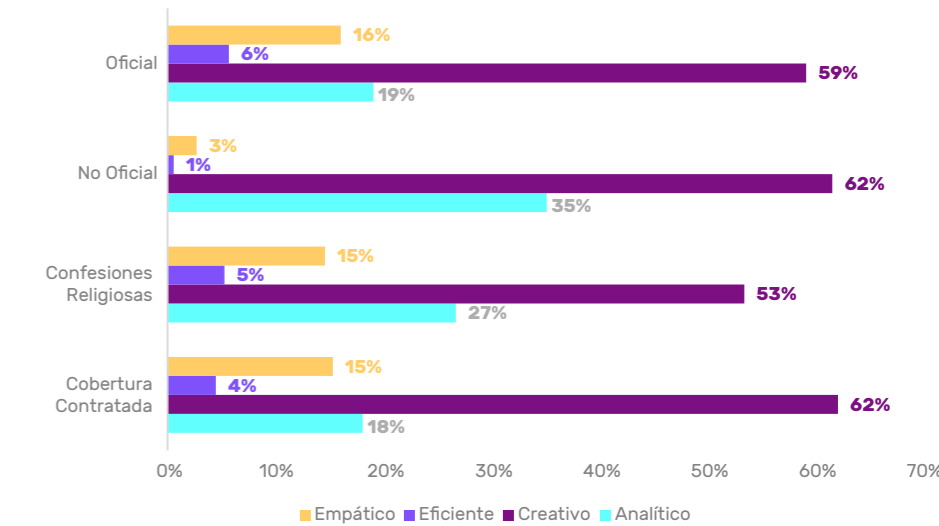
Resultado principal potencialidad estudiantes educación media por comuna

Comuna	Analítico	Creativo	Eficiente	Empático
01. Popular	14,9%	66,0%	6,3%	12,8%
02. Santa Cruz	17,2%	61,0%	4,1%	17,7%
03. Manrique	20,9%	57,0%	5,3%	16,8%
04. Aranjuez	23,2%	59,6%	4,6%	12,6%
05. Castilla	21,9%	59,8%	4,8%	13,5%
06. Doce de octubre	19,2%	58,8%	7,0%	15,0%
07. Robledo	18,0%	58,9%	4,9%	18,3%
08. Villa hermosa	22,7%	54,4%	5,9%	16,9%
09. Buenos Aires	25,1%	63,3%	4,2%	7,4%
10. La Candelaria	24,5%	59,1%	5,5%	10,9%
11. Laureles	20,3%	61,5%	6,6%	11,5%
12. La América	20,2%	60,5%	4,2%	15,2%
13. San Javier	19,1%	57,9%	6,8%	16,2%
14. El Poblado	41,3%	56,3%	0,0%	2,4%
15. Guayabal	20,5%	54,0%	8,4%	17,1%
16. Belén	22,2%	58,9%	2,7%	16,2%
50. Palmitas	28,6%	57,1%	0,0%	14,3%
60. San Cristóbal	20,4%	59,4%	4,2%	16,0%
70. Altavista	11,5%	71,8%	3,8%	12,8%
80. San Antonio de Prado	23,4%	62,5%	4,7%	9,4%
90. Santa Elena	37,5%	25,0%	0,0%	37,5%
Fuera de Medellín	18,6%	69,0%	2,7%	9,7%

Resultado potencialidades, desagregado por sexo



Resultados potencialidades por sector de la institución educativa



Si quieres ampliar la información de este estudio, puedes consultar el informe completo en:

www.sapiencia.gov.co/observatorio-informes/