

# Expectativas de estudiantes del grado 11°

## del Distrito de Medellín para la continuidad a la educación postsecundaria 2022

Este estudio se realiza anualmente desde el año 2004



### Ficha técnica



**El 86,6 %**  
de estudiantes

tiene expectativas de continuar su formación académica en el nivel postsecundario

#### Objetivo

Conocer las expectativas académicas de continuidad a la educación postsecundaria de estudiantes del grado 11° del Distrito de Medellín

#### Universo

Estudiantes matriculados-as en grado 11° de las instituciones educativas oficiales, privadas y de cobertura contratada del Distrito de Medellín

#### Encuestas realizadas

**4.127**  
Estudiantes

#### Fecha de aplicación

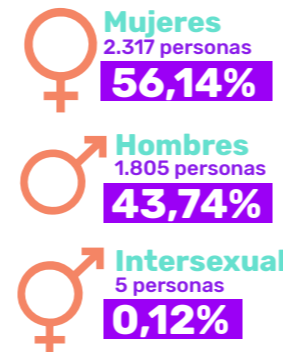
Noviembre 2022

#### Instrumento

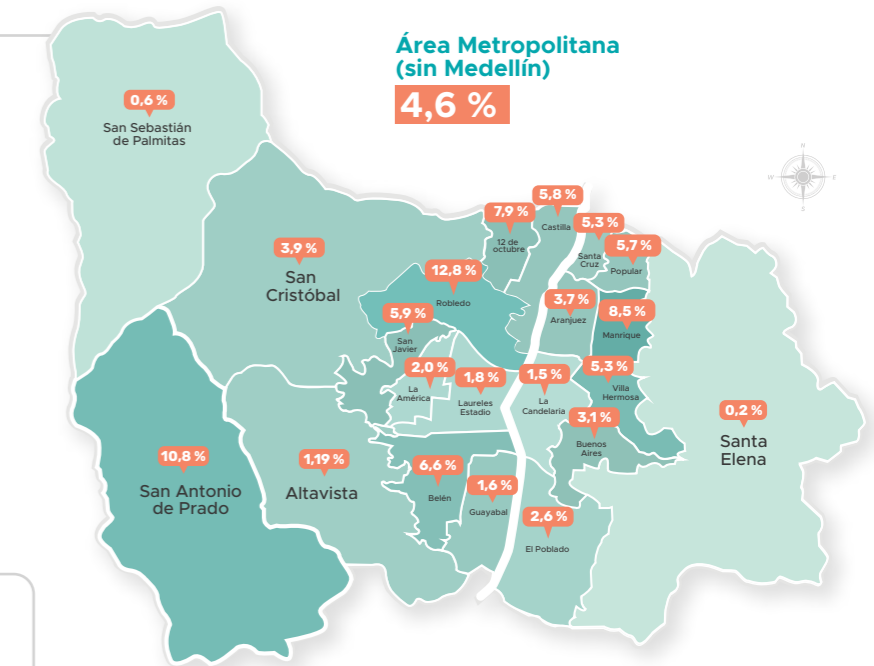
Encuesta autodiligenciable

### Información sociodemográfica

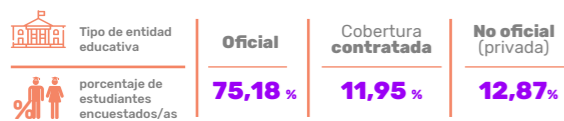
#### Sexo



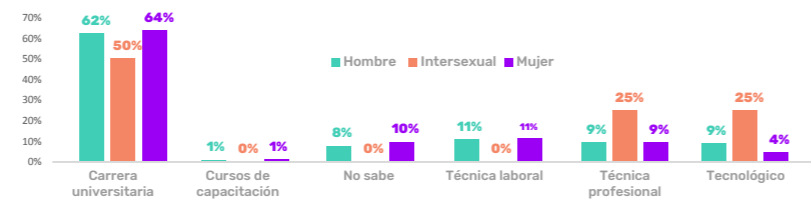
#### Estrato



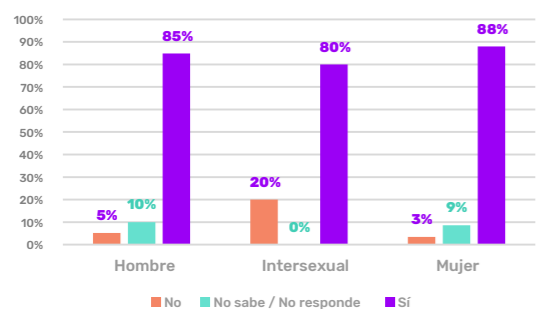
### Instituciones Educativas participantes en el estudio



### Nivel de formación del programa académico que le gustaría estudiar



### Presentación de solicitudes de admisión para la continuidad en el nivel postsecundario



### Razones para no presentar solicitudes de admisión



### Preferencia en las mujeres encuestadas

#### TOP 5 de IES donde le gustaría estudiar a las mujeres

- 1 Universidad de Antioquia
- 2 Sena
- 3 Instituto Tecnológico Metropolitano-ITM
- 4 Universidad Nacional
- 5 Universidad EAFIT

#### TOP 5 de programas académicos que les gustaría estudiar a las mujeres

- 1 Medicina
- 2 Enfermería
- 3 Psicología
- 4 Administración de empresas
- 5 Diseño gráfico

### Preferencia en los hombres encuestados

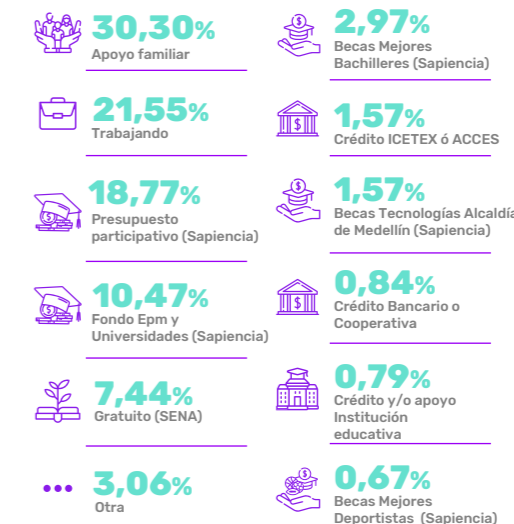
#### TOP 5 de IES donde le gustaría estudiar a los hombres

- 1 Instituto Tecnológico Metropolitano-ITM
- 2 Universidad de Antioquia
- 3 Institución Universitaria Pascual Bravo
- 4 SENA
- 5 Universidad Nacional

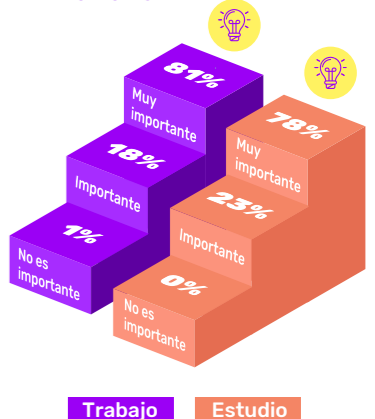
#### TOP 5 de programas académicos que les gustaría estudiar a los hombres

- 1 Ingeniería de sistemas e informática
- 2 Ingeniería mecánica
- 3 Administración de empresas
- 4 Medicina
- 5 Ingeniería civil

### Formas de pago



### Importancia del trabajo y el estudio para la proyección futura



### REFLEXIONES FINALES

Las dos principales razones para no presentar solicitudes de admisión por parte de los-as estudiantes, fueron en su orden: **carecer de recursos económicos y no haber decidido cuál programa académico estudiar.** A través del Acuerdo 55 de 2022 de Matrícula cero y unificación de fondos, Sapiencia fortalece su misión para hacer posible que cada día más personas puedan acceder a la educación.

En términos de desigualdad en las condiciones existentes entre estudiantes de instituciones privadas y oficiales, se encontró, por ejemplo, una **brecha de once puntos porcentuales en el acceso a internet de los-as estudiantes de instituciones privadas por encima de quienes hacen parte de colegios oficiales.**

Al igual que en el estudio de Expectativas realizado el año 2021, para esta versión, **se mantiene la tendencia de las preferencias de los programas académicos elegidos por hombres y por mujeres.** De manera particular, entre las personas encuestadas este año, los hombres prefieren significativamente Ingeniería de sistemas e informática sobre el resto de los programas, mientras que las mujeres se inclinan por programas del cuidado de la salud física y mental como medicina, enfermería y psicología

Si quieres ampliar la información de este estudio, puedes consultar el informe completo en:

[www.sapiencia.gov.co/observatorio-estudios/](http://www.sapiencia.gov.co/observatorio-estudios/)

