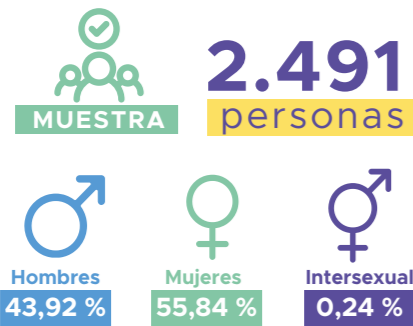


Tasa de asistencia a la educación postsecundaria en el municipio de Medellín 2021

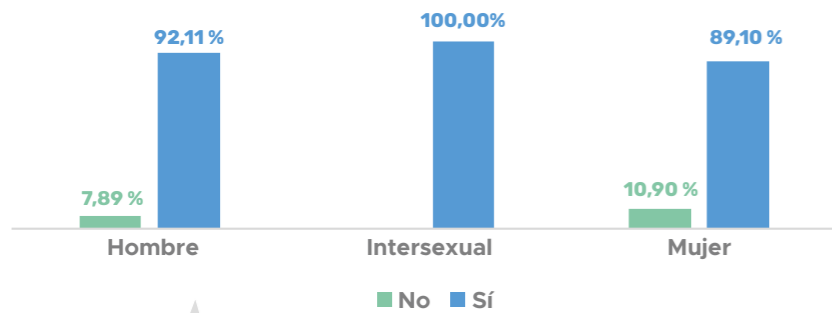
Metodología

Encuesta telefónica con aplicativo WEB, excepto comuna 50 donde la encuesta se realizó de manera presencial, dadas las dificultades para contactar a las fuentes. Metodología



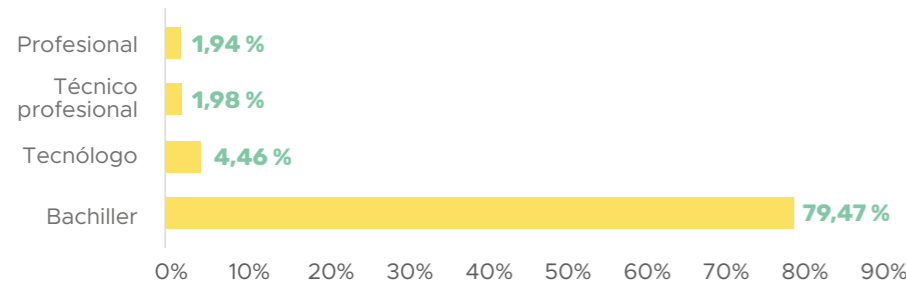
Soporte tecnológico para la educación

Conexión a internet de las personas encuestadas



En promedio, el 59 % de las personas encuestadas no tiene computador. En este grupo de personas, el 58 % son mujeres.

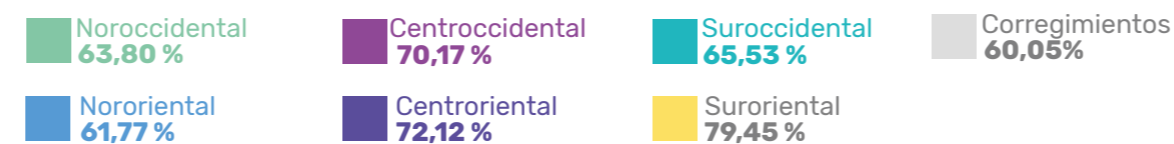
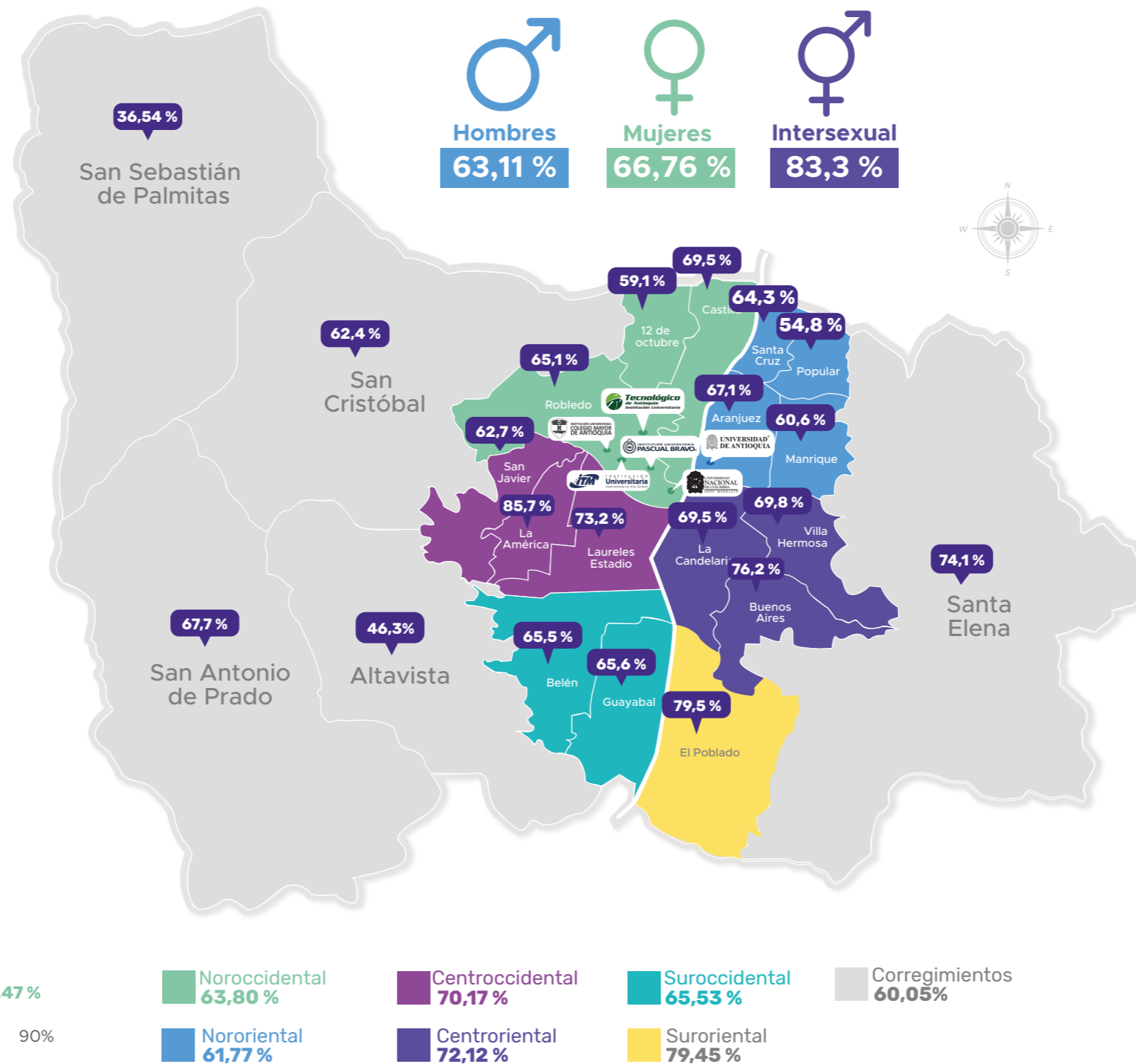
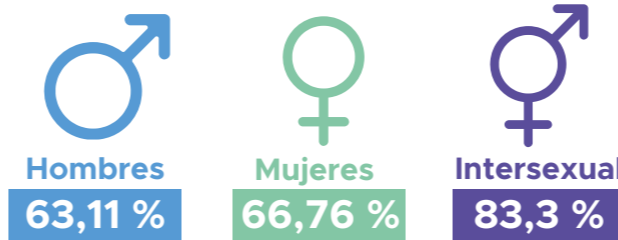
Máximo nivel educativo alcanzado



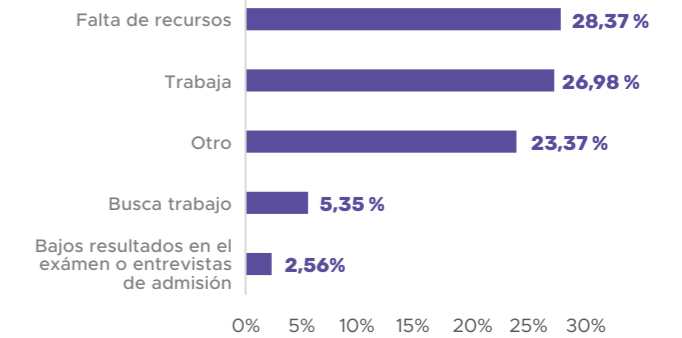
el 7,4 % de las mujeres ha finalizado estudios de educación superior; en el caso de los hombres esa proporción es de 9,5 %.

RESULTADO El 65,19 %

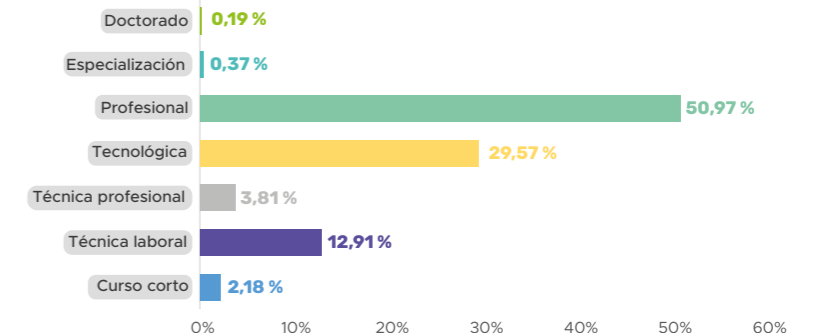
de las y los jóvenes entre 16 y 28 años de las comunas y corregimientos de Medellín se encuentra estudiando educación postsecundaria.



Razones para no estar estudiando



Nivel de formación de quienes estudian



TOP 5 de programas de quienes están estudiando

