

# Seguimiento de la continuidad a la educación postsecundaria de bachilleres de 2020 de Medellín

**Presentaron prueba de admisión**

**El 86,9%** de las personas graduadas en 2020 presentó examen de admisión. Hubo un aumento del 4,1% en comparación con el comportamiento de quienes se graduaron en 2019.

Mujeres **62,9%** Hombres **37,1%**

**Objetivo del estudio**

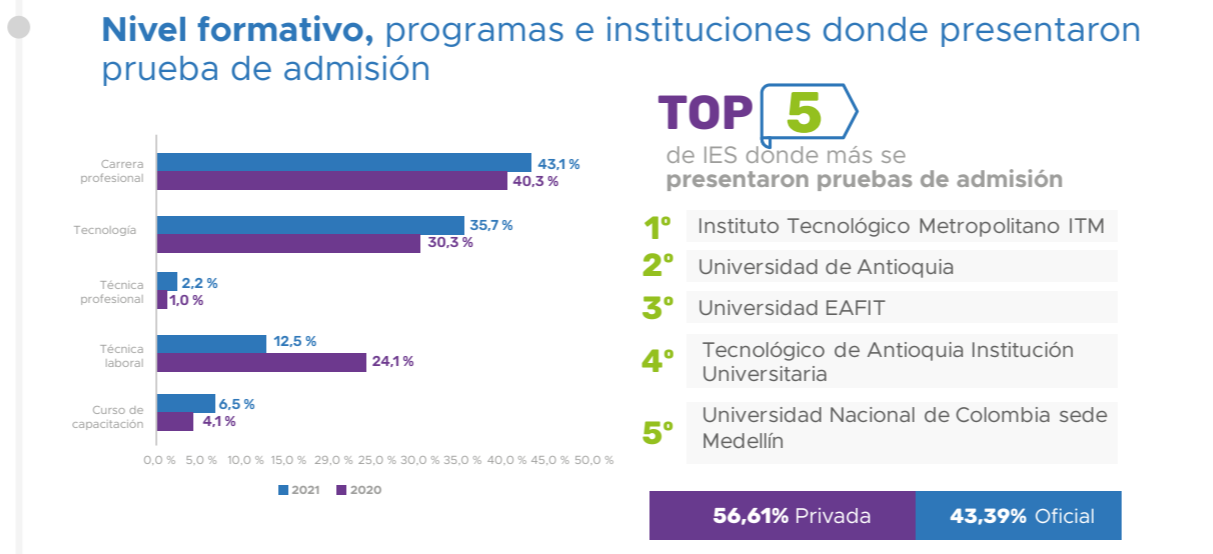
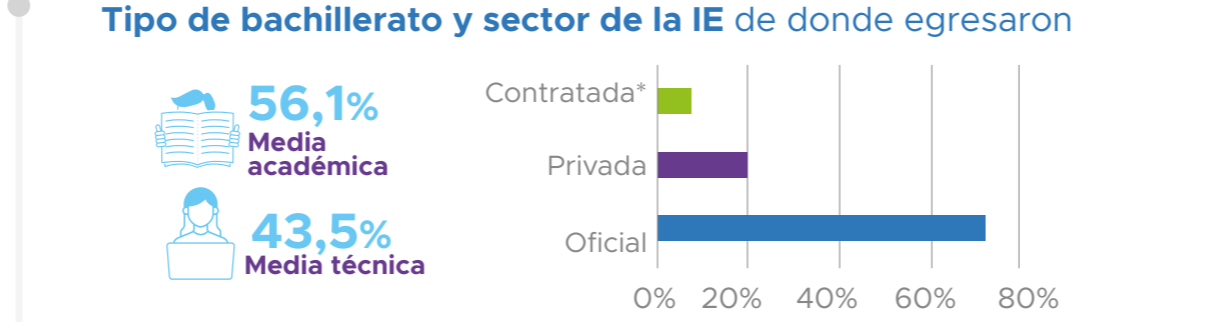
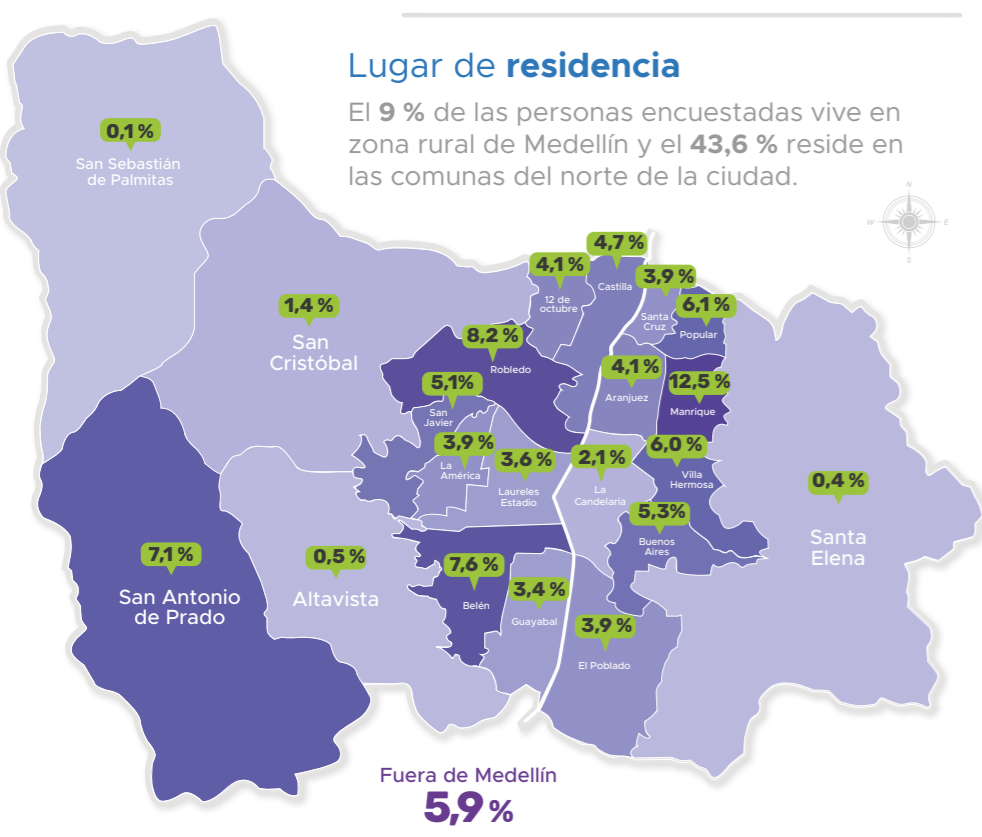
Conocer la tasa de continuidad de la educación media a la postsecundaria de los bachilleres de 2020 en el Municipio de Medellín

**Instrumento y muestra:** encuesta telefónica con apoyo en formulario en línea

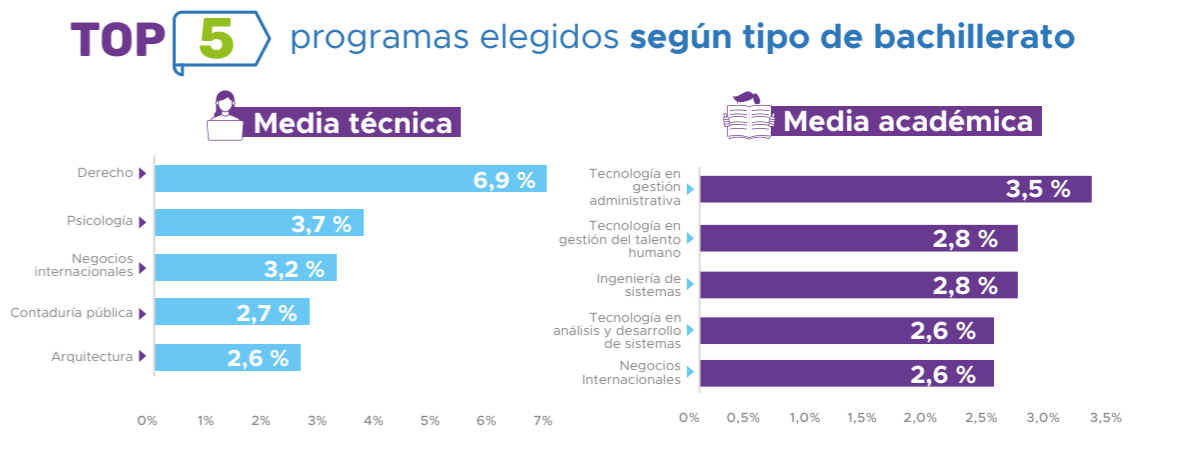
octubre y noviembre de 2021

**2.254** Personas egresadas de bachillerato en 2020

Mujeres **62,4%** Hombres **37,5%** Intersexual **0,1%**



Los principales programas en los que las mujeres se presentan y matriculan son del campo administrativo y de ciencias sociales. Ello en parte confirma la diferencia de sexo diagnosticada en estudios de distintas proveniencias y contextos sobre las inclinaciones en la selección de las carreras y oficios.



Tanto en educación superior como en educación para el trabajo, la población graduada sigue optando por programas más tradicionales, a pesar de la visibilidad que han ido ganando los programas formativos relacionados con tecnologías de la información y las comunicaciones y, en general, la industria 4.0.

