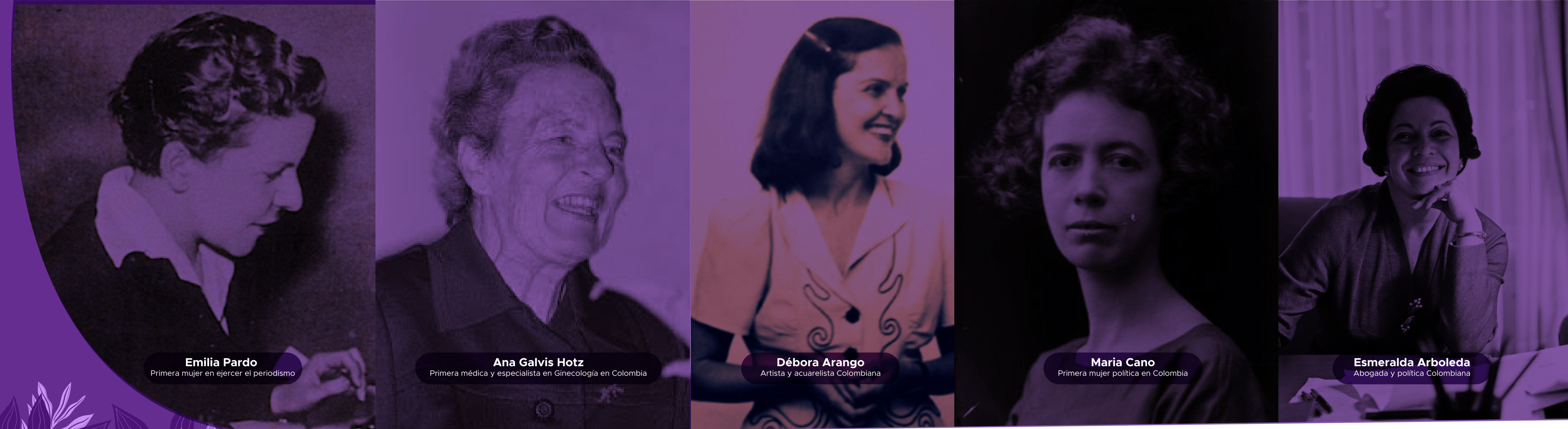


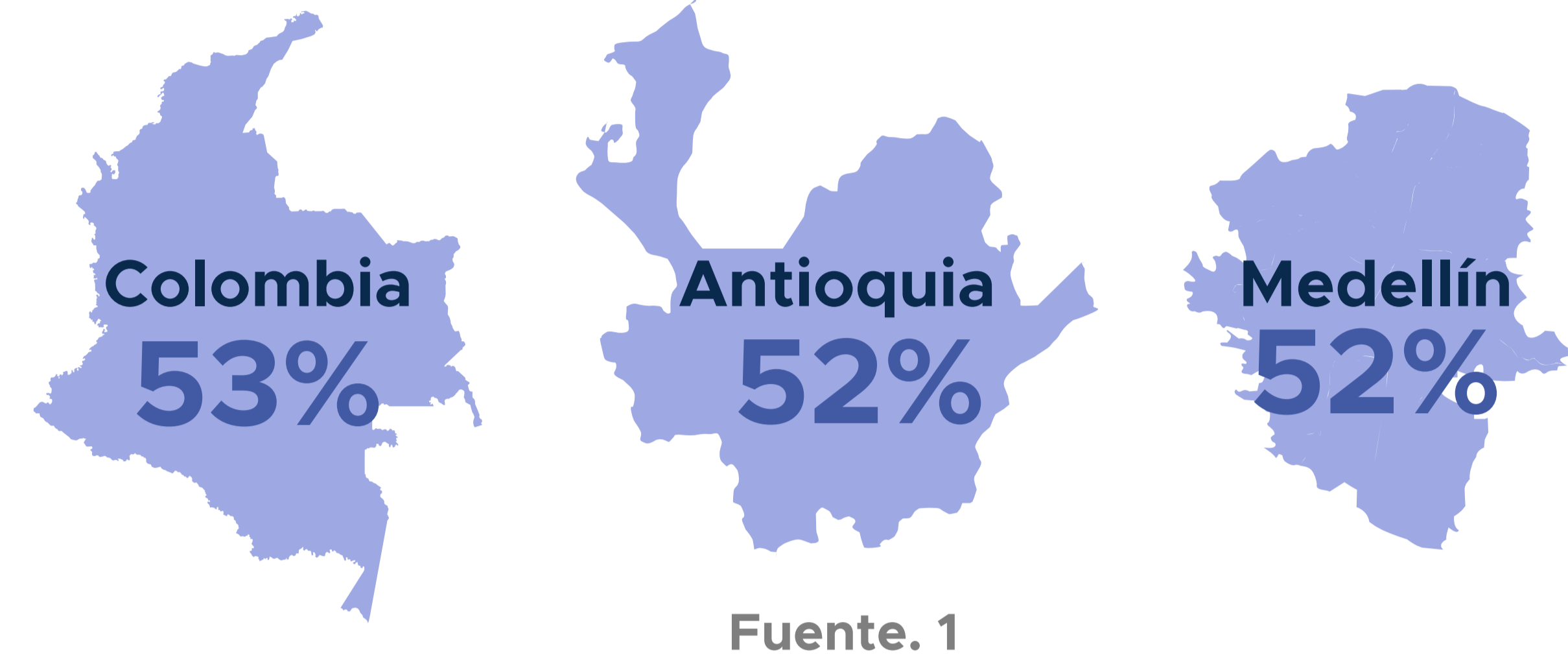
EDUCACIÓN Y MUJERES EN COLOMBIA

“Debemos decirles a nuestras jóvenes que sus voces son importantes”.

Malala Yousafzai (1997)



¡Más del 50% de las personas matriculadas en Educación Superior son mujeres!



¡9 de cada 10 mujeres



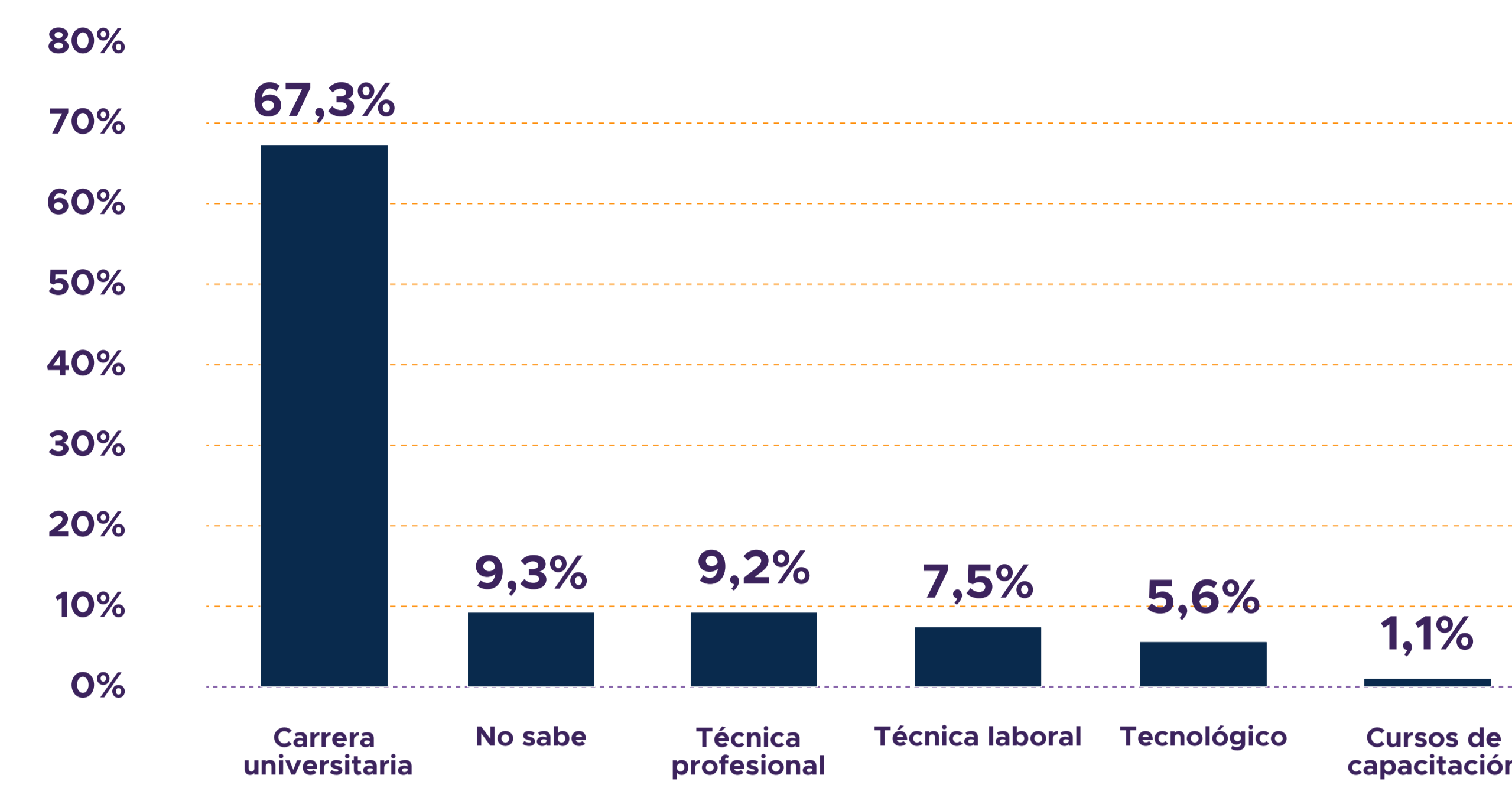
en educación media desea continuar a Educación Postsecundaria!

Fuente. 3

Razones de las mujeres para seleccionar los programas e Instituciones para estudiar:



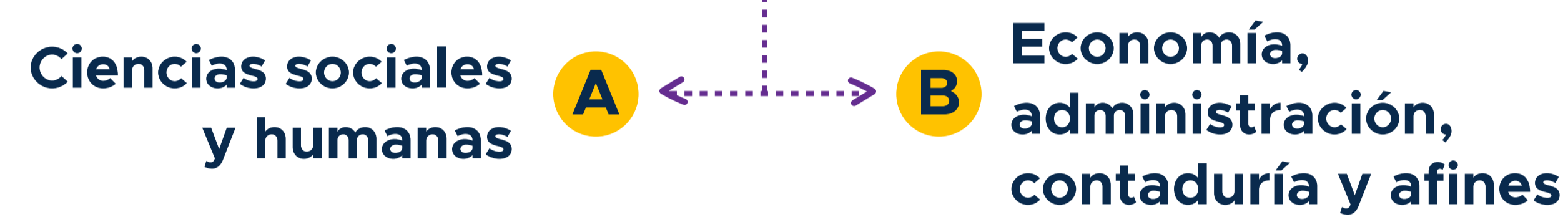
¡Las mujeres prefieren estudiar programas universitarios!



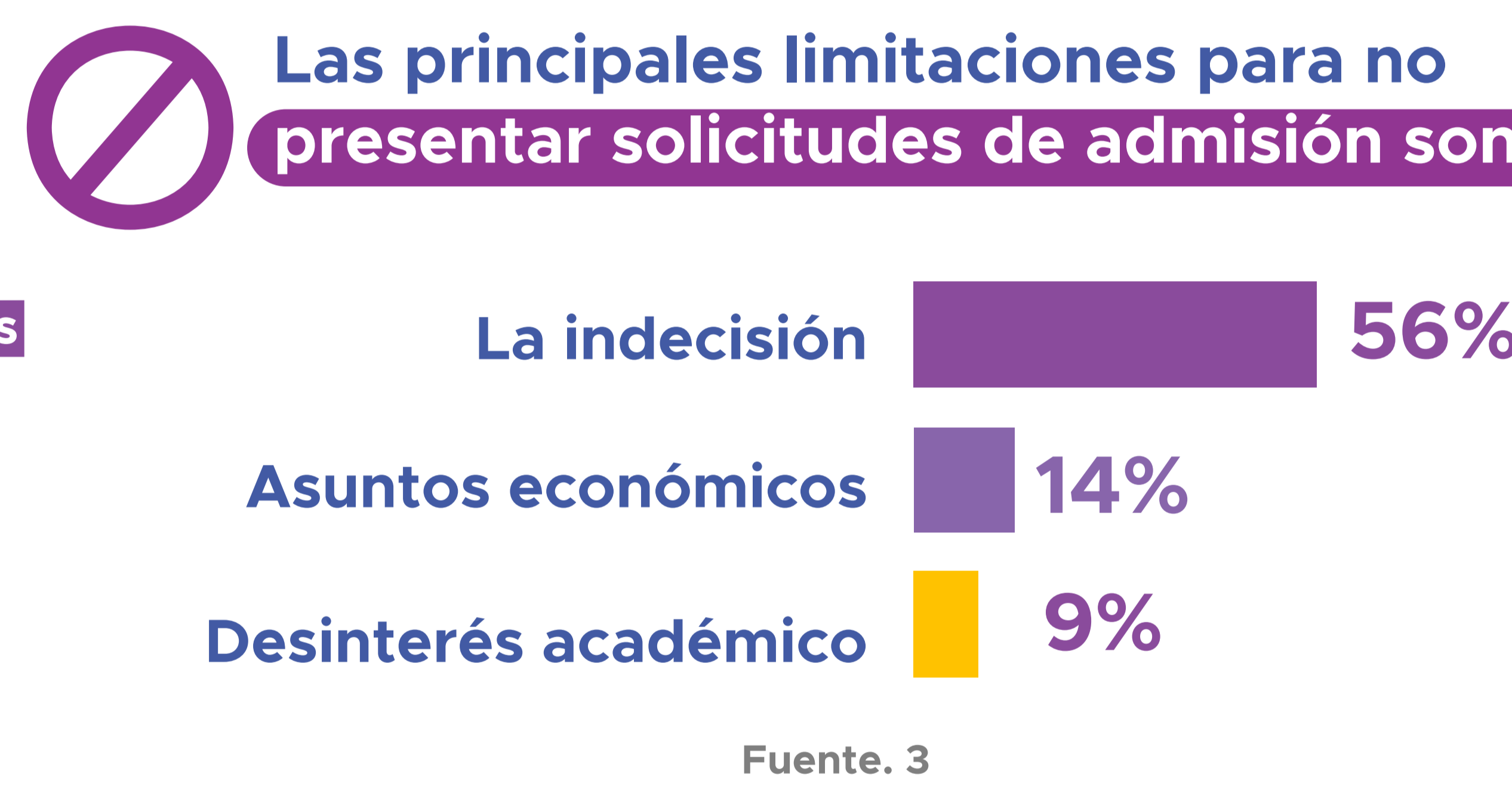
¡Las mujeres rurales en la Educación!

En Medellín, el 55% de las mujeres entre 16 a 28 años que habitan los corregimientos (zona rural) asisten a la Educación Postsecundaria.

En Colombia, más del 70% de las mujeres matriculadas se concentran en las áreas del conocimiento:



Las principales limitaciones para no presentar solicitudes de admisión son:



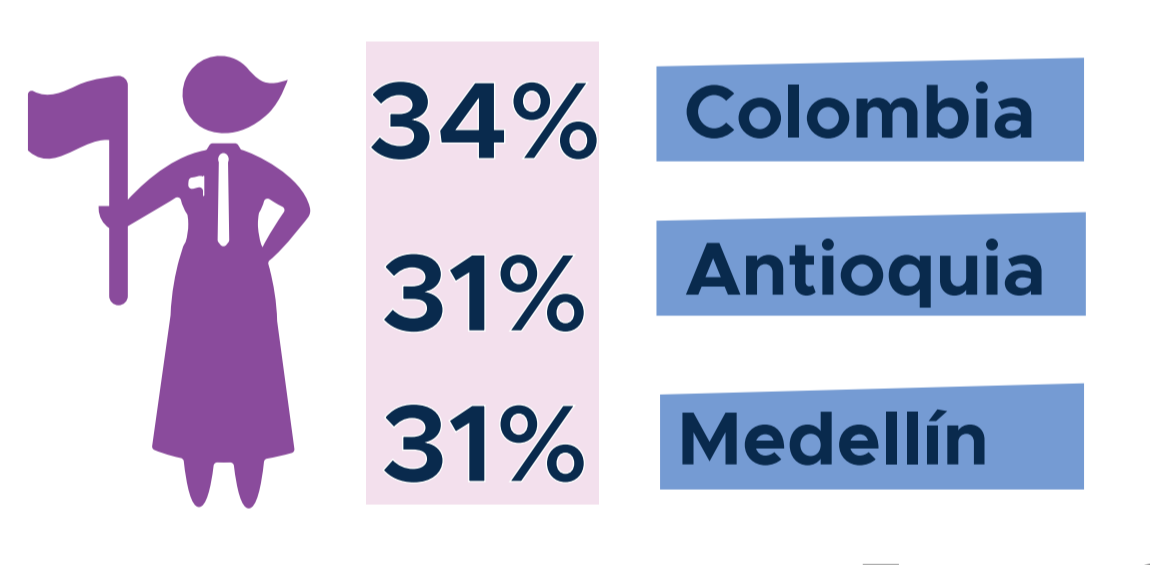
★ TOP 5 ★
Instituciones más elegidas para estudiar

- Instituciones de Educación Superior
- 1 Universidad De Antioquia
 - 2 Universidad Nacional De Colombia
 - 3 Instituto Tecnológico Metropolitano
 - 4 Tecnológico De Antioquia
 - 5 Universidad Pontificia Bolivariana

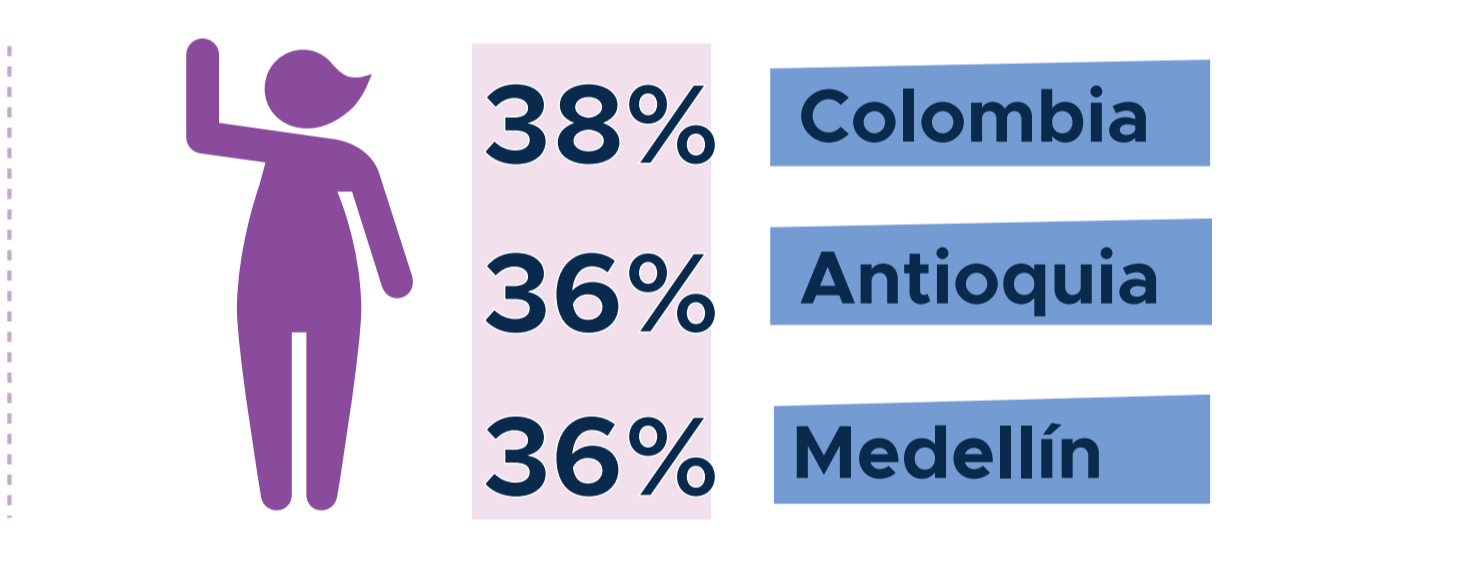
Los programas más elegidos por las mujeres rurales:



¡Grupos de investigación liderados por mujeres!



¡Participación de mujeres en grupos de investigación reconocidos!



Instituciones de Educación para el Trabajo y el Desarrollo Humano

- 1 Politécnico Grancolombiano
 - 2 Centro Educacional de Cómputos y Sistemas-Cedesistemas-
 - 3 Cesde
 - 4 Censa
 - 5 Centro de Educación Militar
- Fuente. 4



Datos interesantes:

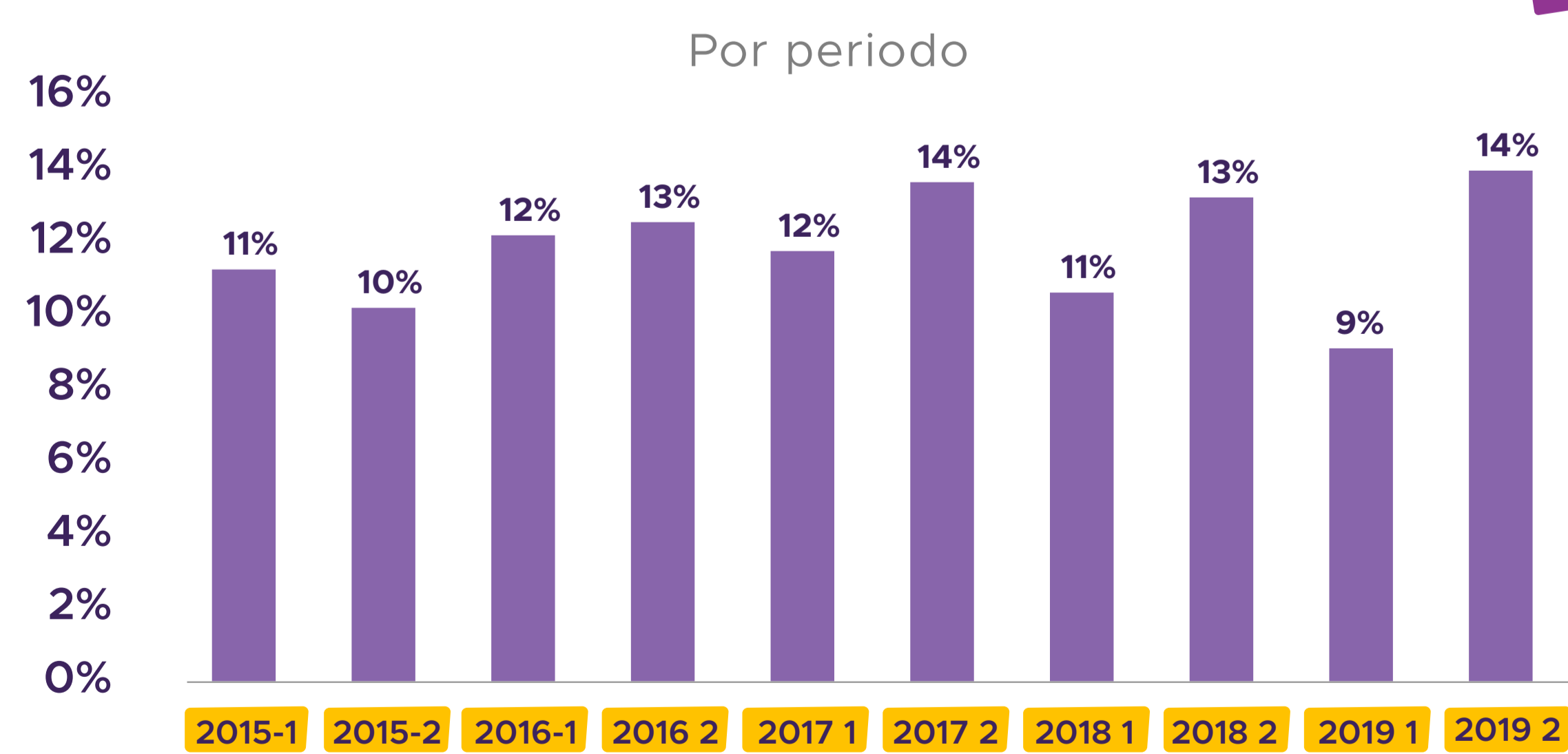
Según el Observatorio Laboral de Educación (OLE), en promedio, el Ingreso Base de Cotización de las recién egresadas en Colombia es:

\$ 1.645.187

En el caso de los hombres el IBC es de \$1.908.609

Fuente. 8

Deserción de Mujeres en Colombia

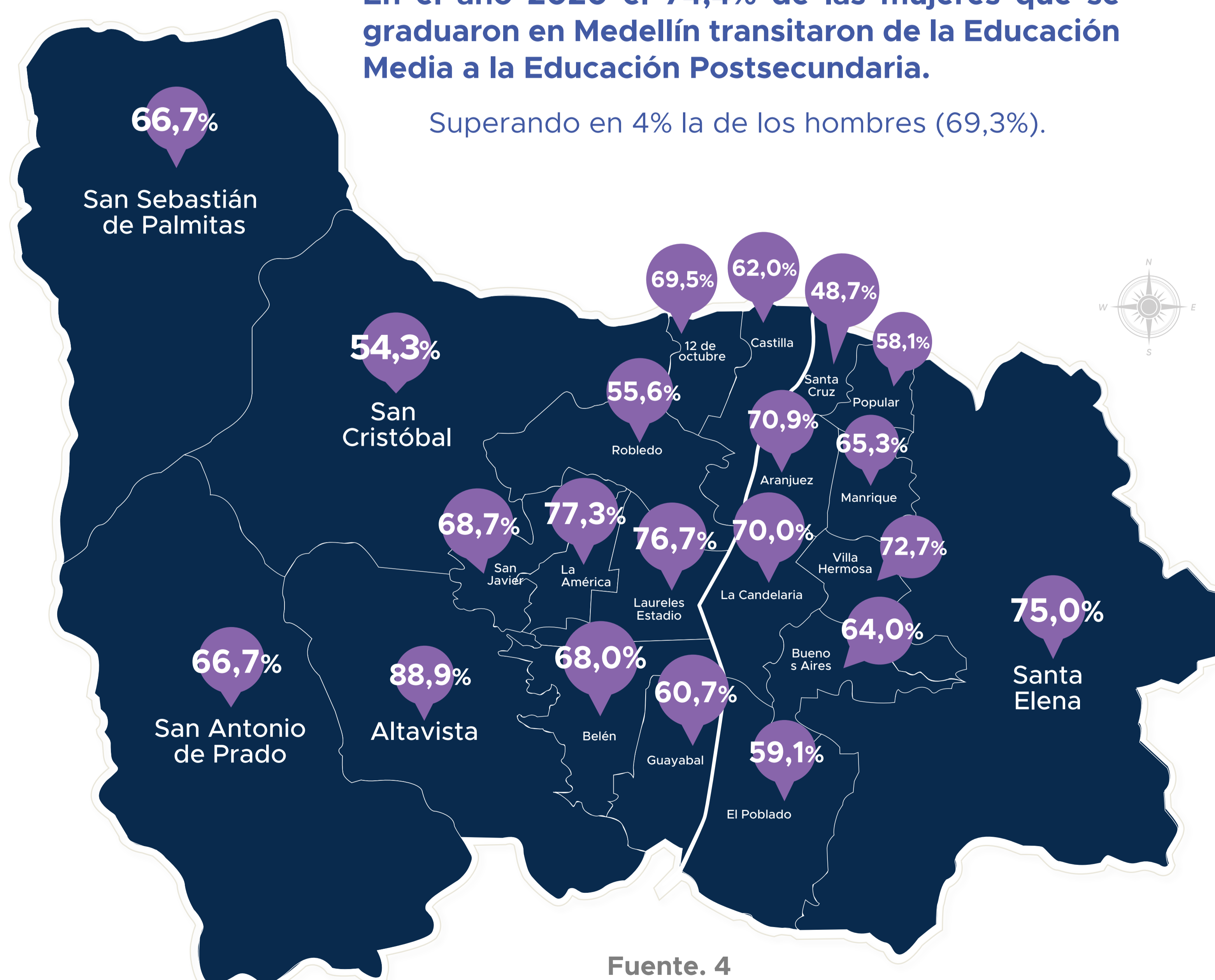


En la Educación Superior tienden a desertar más las mujeres que los hombres

Tasa de continuidad de Mujeres

En el año 2020 el 74,4% de las mujeres que se graduaron en Medellín transitaron de la Educación Media a la Educación Postsecundaria.

Superando en 4% la de los hombres (69,3%).



★ TOP 5 ★
Programas más elegidos para estudiar

Se mantiene una tendencia de elección de programas según el sexo. Hay mayor inclinación por las ingenierías en los hombres que en las mujeres.

- Educación Superior
- 1 Medicina
 - 2 Derecho
 - 3 Psicología
 - 4 Arquitectura
 - 5 Ingeniería Ambiental

Educación para el Trabajo y el Desarrollo Humano

- 1 Nutrición y Dietética
 - 2 Traducción Inglés
 - 3 Pedagogía
 - 4 Archivística
 - 5 Arte Dramático
- Fuente. 4

La Pandemia del Covid19 ha generado un incremento en el desempleo en las mujeres colombianas en un 6,8%. Pasando de 13,6% en el 2019 a 20,4% en 2020.

Fuente 6

34% de las mujeres con básica secundaria no cuentan con ingresos propios. Este porcentaje es de 12% en los hombres

Fuente 7

En el Estado colombiano un 44,7% de los cargos directivos son ocupados por mujeres.

Fuente 7

El 89% de las mujeres bachilleres 2020 de Medellín consideran que estudiar es **Muy Importante** para su futuro.

Fuente 3

