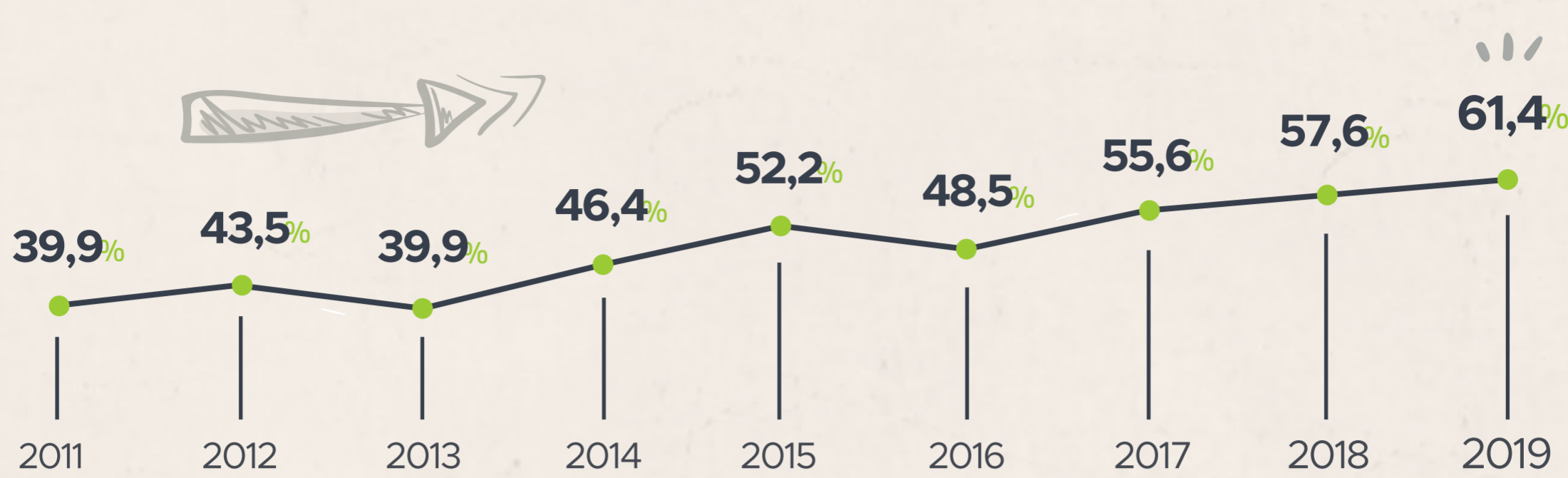


# TASA de CONTINUIDAD

de educación media a educación superior

Permite identificar el número de bachilleres que continúan sus estudios de educación superior en el año siguiente a su graduación.



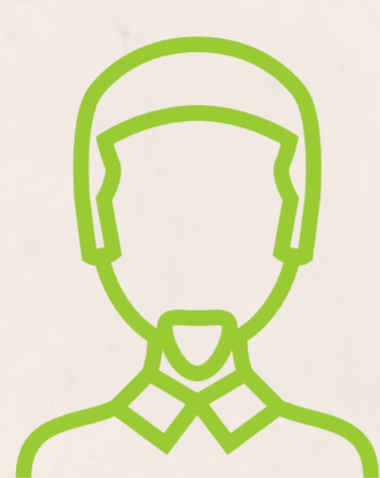
Para el año 2019, el 61,4% de los bachilleres encuestados en el 2018 **continuaron** a la educación superior

## Tasa de continuidad según el género



63%

63 de cada 100 mujeres continúan en educación superior.



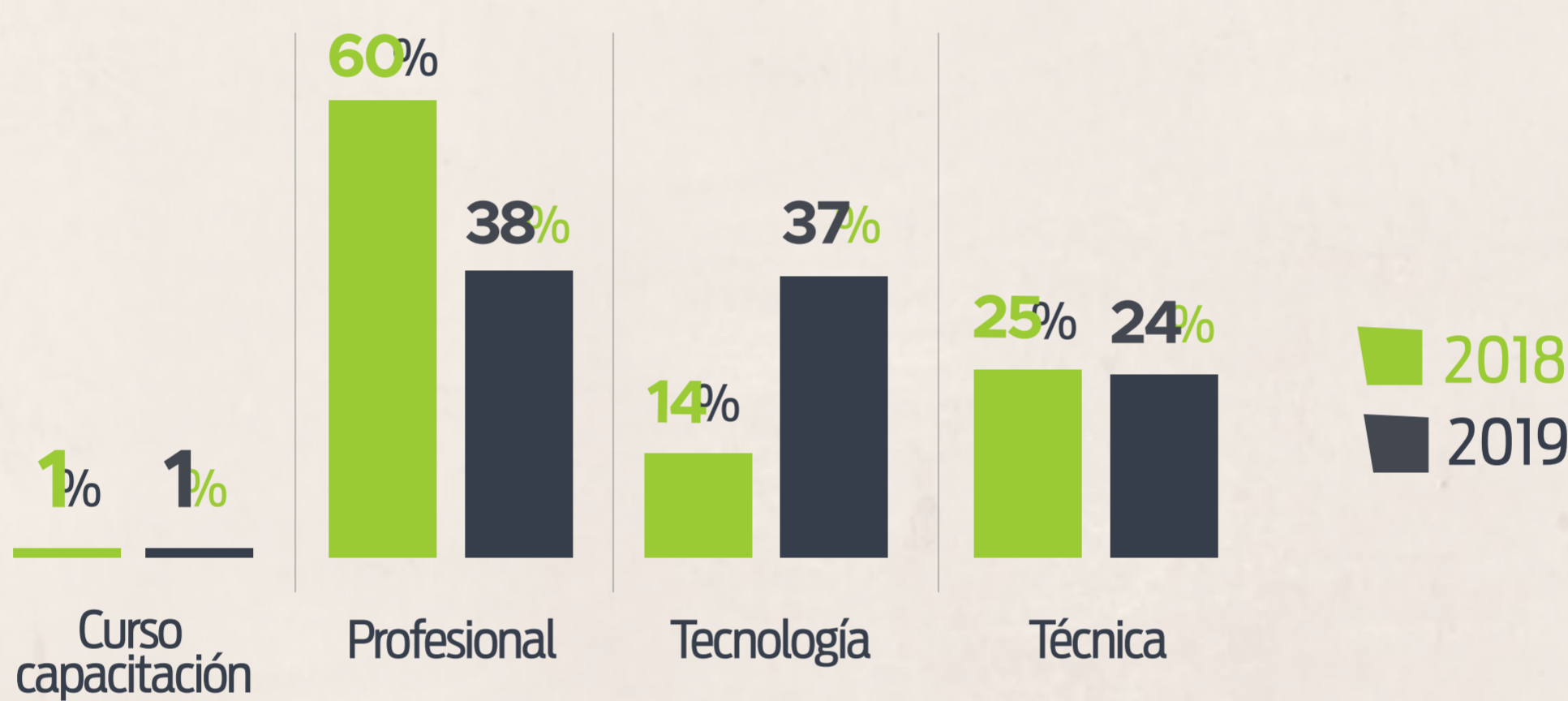
59%

59 de cada 100 hombres continúan en educación superior.

La mayoría de quienes continúan sus estudios son **mujeres**, equivalente al **63%**

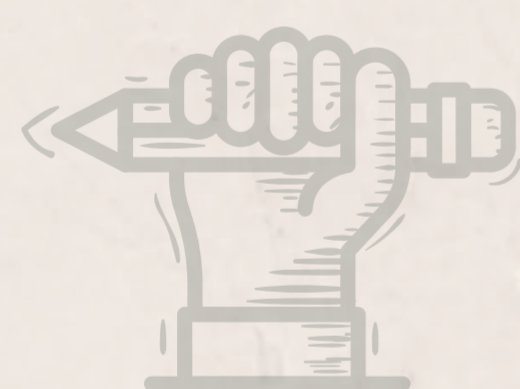
En Medellín **61 de cada 100** personas continúan en educación superior

## Nivel de formación al cual presentan examen de admisión



Al analizar el nivel de formación elegido por los estudiantes que continuaron a la educación superior se identifica que la selección de programas universitarios ha disminuido y la de **programas tecnológicos ha aumentado año a año**.

## TOP 10 programas más elegidos



- Administración de Empresas
- Psicología
- Auxiliar en Enfermería
- Derecho
- Administración en Salud
- Contaduría Pública
- Gestión Administrativa
- Producción Multimedial
- Ingeniería Civil
- Ingeniería de Sistemas

La mayoría de los estudiantes que continuaron a la educación superior se matricularon en los **programas académicos tradicionales** como Administración de Empresas, Psicología, Auxiliar de Enfermería y Derecho.

Se **destaca que en el puesto 8 del top 10** de los programas más elegidos, se encuentra la **tecnología en producción de multimedia**, dejando ver que en la actualidad se ha venido posicionando como un área de interés para los bachilleres.

- Sena
- ITM
- Universidad de Antioquia
- Tecnológico de Antioquia
- Politécnico Jaime Isaza C.
- Pascual Bravo
- Colegio Mayor de Antioquia
- Universidad Nacional
- Universidad Luis Amigó
- Politécnico de Antioquia

## TOP 10 Instituciones de Educación Superior más elegidas



Se encuentra que el **Sena** es la **IES donde más se matriculan** los recién bachilleres, seguido por instituciones como el ITM y el TdeA.

El **68%** eligieron una **IES de carácter pública** y el 32% de carácter privada.

El **21%** han decidido continuar sus estudios en las **IES adscritas al municipio de Medellín**.