



@SapienciaMed

AUDIENCIA PÚBLICA DE

RENDICIÓN DE CUENTAS

2019

AGENCIA DE EDUCACIÓN SUPERIOR DE MEDELLÍN - SAPIENCIA

www.sapiencia.gov.co



Alcaldía de Medellín
SAPIENCIA

Agencia de Educación Superior de Medellín

“Lo básico no es lo mínimo,
lo básico es la base,
por lo tanto es fundamental”

Guillermo Echeverri



LA PIRÁMIDE DE MASLOW

Necesidades de autorealización

Desarrollo del potencial

Necesidades de autoestima

Reconocimiento, confianza, respeto, éxito

Necesidades sociales

Desarrollo afectivo, asociación, aceptación, afecto, intimidad sexual.

Necesidades de seguridad

Necesidad de sentirse seguro y protegido: Vivienda, empleo.

Necesidades fisiológicas o básicas

Alimentación, mantenimiento de salud, respiración, descanso, sexo.



RUTA ESTRATÉGICA - SAPIENCIA

RETO PERMANENCIA

AVANZA AL SIGUIENTE NIVEL

- Videojuego de orientación vocacional
- Feria de Educación Superior

DEL COLE A LA U

- Orientación vocacional
- Intervención socioafectiva (Estudiantes - Familias)

SER IN

- Herramientas para enfrentar los retos de la educación superior (Estudiantes, familias y docentes)

TARIFA PREFERENCIAL CON EL METRO DE MEDELLÍN

CONVENIO INDER - SAPIENCIA -PILOTO-

RETO CALIDAD

APOYO EN LA FORMACIÓN DOCENTE

- Becas de doctorado para docentes de las tres IES
- Formación en estrategias para aplicar contenidos bilingües a sus clases.
- Preparación en la presentación de pruebas internacionales (IELTS)

FORTALECIMIENTO DE LA INVESTIGACIÓN

- Premios Medellín Investiga
- Apoyo a grupos y semilleros de investigación
- Clubes de Ciencia
- Semana de la Robótica
- Apoyo a tesis de innovación social

APOYO PARA LA INTERNACIONALIZACIÓN

- Apoyo a pasantías y movilidad entrante y saliente

FORTALECIMIENTO DE INFRAESTRUCTURA

- Ciudadela Fraternidad
- Ciudadela Pedro Nel Gómez
- Ciudadela Occidente

RETO

Acceso a la educación superior

Cobertura / Más oportunidades

Fondos Sapiencia Pregrados

- Con recursos de Presupuesto Participativo
- EPM y Universidades

Fondos Sapiencia Posgrados

- Nacionales - Internacionales - Maestros

Becas

- Mejores Bachilleres
- Becas Tecnologías Alcaldía de Medellín

@Medellín

- Pregrados
- Posgrados
- Formación continua

Matrícula y sostenimiento

RETO AUMENTO DE COBERTURA

RETO INSERCIÓN LABORAL

MATCHING

- Conexión de estudiantes universitarios con las empresas
- Alianza con la ANDI

EXPERTIC

- Conexión de estudiantes universitarios con empresas del sector TI.

BILINGÜISMO

- Competencias en lengua extranjera
- Formación virtual en inglés técnico

MODELO DE INSERCIÓN LABORAL CUEE 2.0

- Comité Universidad Empresa Estado

RETO AUMENTO DE DEMANDA POR LA FORMACIÓN TECNOLÓGICA

BECAS TECNOLOGÍAS ALCALDÍA DE MEDELLÍN

AVANZA AL SIGUIENTE NIVEL

DEL COLE A LA U

- Introducción a la formación tecnológica

MATCHING

MODELO DE INSERCIÓN LABORAL CUEE 2.0





www.sapiencia.gov.co
@SapienciaMed

PRINCIPALES LOGROS

2016 - 2019



Alcaldía de Medellín
SAPIENCIA
Agencia de Educación Superior de Medellín

Otorgamos
más de 36 000
oportunidades de acceso para
educación postsecundaria a través
de **becas y créditos condonables.**

SAPIENCIA

Más de 26 000 becas y créditos condonables para técnicas, tecnologías, carreras universitarias y posgrados.

SENA

5 000 becas para técnicas y tecnologías.

**DESARROLLO
ECONÓMICO**

Más de 5 000 becas para técnicas laborales.





Logramos que
15 271 personas
se certificaran en cursos, diplomados y
talleres ofrecidos en la **plataforma**
@Medellín.

Logramos **59 668**
matriculados.

9 programas con
registro calificado.

Diseñamos y ofertamos **2 programas** a través
de la plataforma @Medellín **para personas**
con discapacidad auditiva y visual, en los
cuales impactamos a **59 personas.**



Entregamos **más de 4 000 oportunidades** de **formación en idiomas**; en cursos de inglés, francés y alemán, inglés con propósitos específicos en el sector turismo e inglés técnico.



Con la estrategia **Del Cole a la U**
acercamos a 2 626 estudiantes
de 9.º, 10.º y 11.º de diferentes colegios
oficiales a una **experiencia universitaria.**

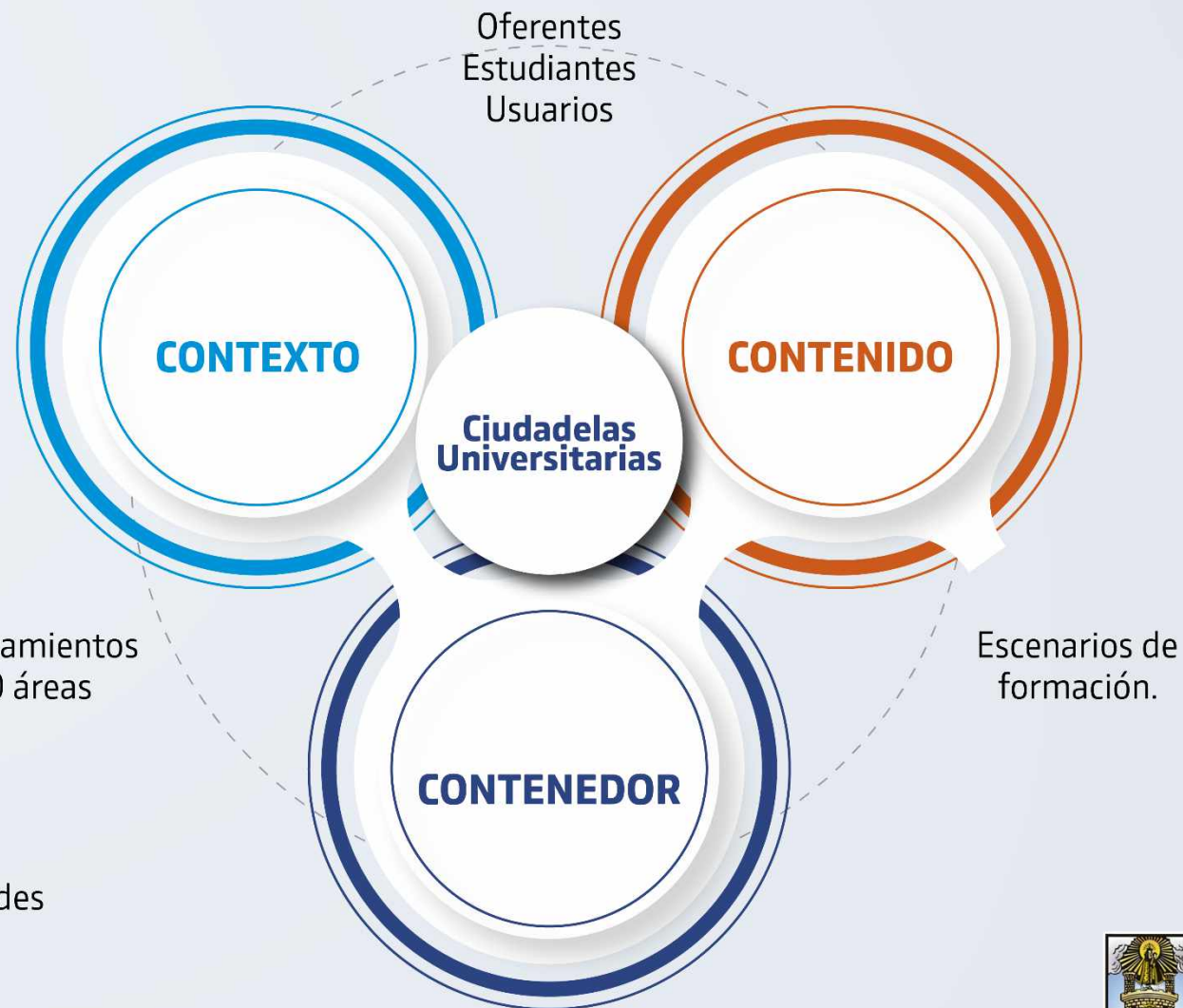


Construimos un
**modelo innovador de
operación y sostenibilidad**
para la **Ciudadela Universitaria
de Occidente.**



La ciudadela, un contenedor que escucha su contexto para determinar su contenido.

Necesidades, demandas y tendencias, expresada por ciudadanos, empresas y el mundo.



Espacios físicos:

se gestionan en función de su vocación y disponibilidad.
Ocupación

Oferta:

Se planea según las necesidades y demandas del contexto.
Pertinencia



ÁREAS TEMÁTICAS DE LAS CIUDADELAS UNIVERSITARIAS



ESPACIOS QUE CONFORMAN LA CIUDADELA DE OCCIDENTE

Dentro de las 35 aulas se encuentran priorizados espacios para las siguientes áreas del conocimiento:



Adicionalmente se contará con **salas de comisiones – reuniones y aulas multipropósito y convencionales.**

Logramos un **alto nivel de reconocimiento y posicionamiento de la Agencia y su oferta de programas** y proyectos, garantizando así el acceso a la información como un derecho de las comunidades a estar suficiente y oportunamente informados.

▶ **826 % de aumento** en nuestra comunidad de **redes sociales.**

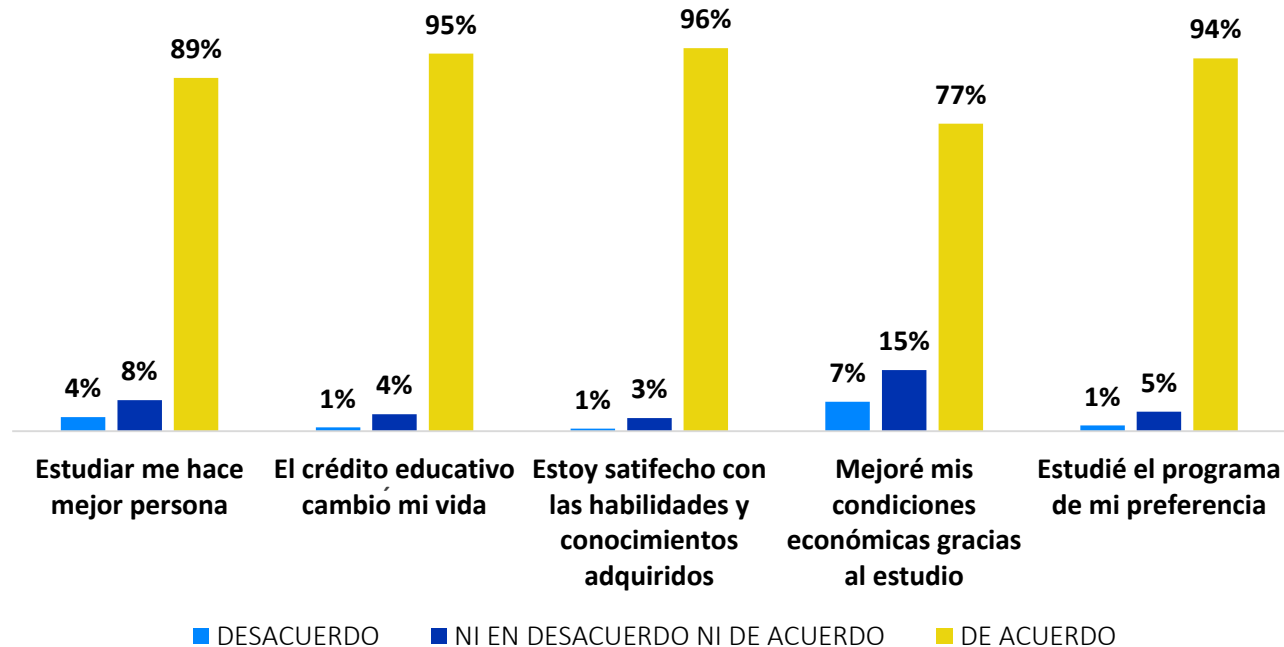
▶ **361 notas** de prensa en radio, televisión, prensa y medios digitales.

▶ **41 % de incremento** en el número de **inscritos a nuestros fondos** de créditos condonables.

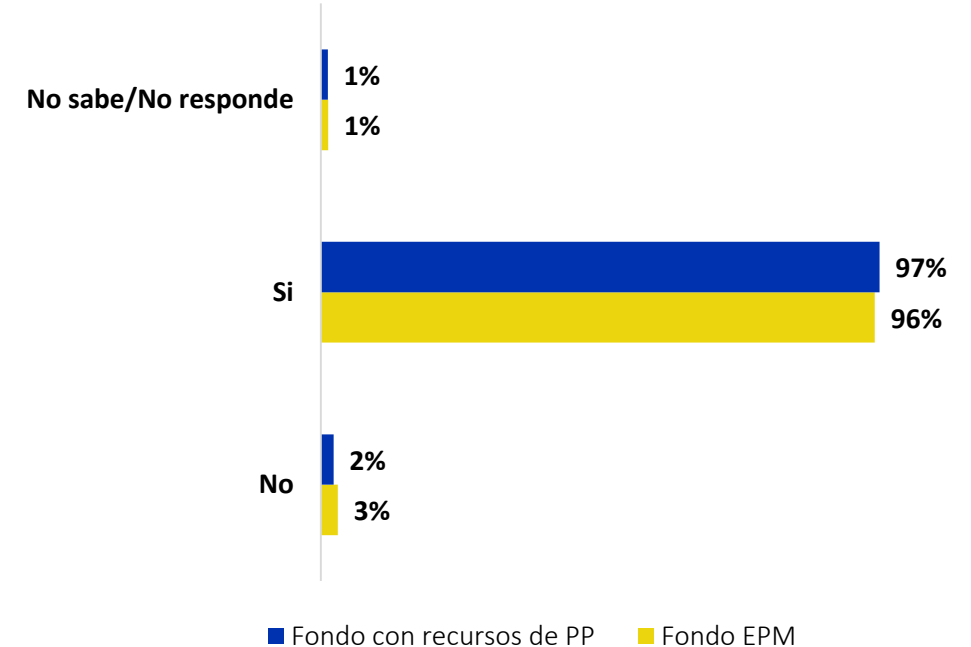
▶ **96 % de los beneficiarios** de los Fondos Sapiencia tienen una **imagen favorable de la Agencia.**

PERCEPCIÓN

PERCEPCIÓN FRENTE A:



¿EL FONDO MEJORÓ SU CALIDAD DE VIDA?



► **El 95 % de los encuestados están satisfechos** con el apoyo del Fondo del cual fueron beneficiados.

► **El 96 % de los beneficiarios encuestados tiene una imagen favorable de la Agencia de Educación Superior.**

► **El 99 % de los beneficiarios encuestados opinan que Medellín debe tener una entidad como la Agencia de Educación Superior Sapiencia.**

Acercamos la oferta de programas técnicos, tecnológicos y universitarios a **más de 128 000 personas** con la estrategia de **orientación vocacional** y la feria de experiencias **Avanza al Siguiete Nivel.**



Logramos firmar
37 alianzas estratégicas
con entidades públicas y privadas a
a nivel nacional e internacional
para fortalecer la investigación, la
inserción laboral de los egresados y la
internacionalización de la educación
superior en Medellín.



Acompañamos a
4 885 estudiantes
universitarios a **permanecer** en
la universidad a través de la
estrategia **Ser IN.**



Ruta PDLPP

504 encuentros

JAL - CCCP

- ▶ Foros sociales
- ▶ Recolección de insumos
- ▶ Socialización de proyectos



Recurso

PRIORIZADO 2017-2020

\$ 115 938
millones



Aseorías y orientación
Beneficiarios

Atención a
44 164
beneficiarios



Socialización
de Fondos Sapiencia

5 320
actividades y/o
jornadas

**Personas
impactadas**

186 200

Escenarios de
servicio social
disponibles

1 200

Oportunidades

- ▶ Se construyeron relaciones de confianza en territorio.
- ▶ Se cuenta con imagen favorable de la Agencia por su impacto en la calidad de vida y el desarrollo local.



En el **Fondo Local para la investigación** realizamos **4 versiones de los Premios Medellín Investiga**, en el que reconocimos a **56 personas y organizaciones**.

▶ Tuvimos **450 participantes** en los **Encuentros Internacionales Medellín Investiga**.

▶ **296 estudiantes** de universidades públicas de Medellín participaron en los **Clubes de Investigación Sapiencia**.

▶ Apoyamos **27 proyectos de investigación**.

▶ **150 estudiantes** de las I.U. **Pascual Bravo, Colmayor e ITM** participaron en los **Clubes de Ciencia**.

▶ **100 estudiantes** participaron en la **Semana de la Robótica y la Innovación**.

▶ Acompañamos la publicación de **4 artículos en revistas indexadas de investigación**.

Más de 5 000 jóvenes
recibieron **beneficios tarifarios**
de transporte con el Metro para
facilitar su desplazamiento.



Formulamos una
**Política Pública de Educación
Postsecundaria** para Medellín,
que integra la totalidad de la **oferta
educativa** dispuesta para los **egresados** de
la **educación secundaria**: educación
superior, ETDH y complementaria.



Conectamos a
más de 1 500 estudiantes
de diferentes instituciones universitarias
con empresas de la ciudad por medio
de los programas de **inserción laboral**
Matching, ExperTIC y Modelo de
Inserción Laboral del CUEE.



Invertimos
más de \$ 566 mil millones
en acceso a educación postsecundaria con
un **incremento del 71 % con respecto**
al cuatrienio anterior.





www.sapiencia.gov.co
@SapienciaMed

Gestión estratégica, administrativa y financiera



Alcaldía de Medellín
SAPIENCIA
Agencia de Educación Superior de Medellín



www.sapiencia.gov.co

@SapienciaMed

PLANEACIÓN ESTRATÉGICA Y ODES



Alcaldía de Medellín
SAPIENCIA
Agencia de Educación Superior de Medellín

PRINCIPALES LOGROS

PLANEACIÓN ESTRATÉGICA

- ▶ Logramos un **94 % de cumplimiento** de las **metas del Plan de Desarrollo.**
- ▶ **Consolidamos el sistema de seguimiento y evaluación** de la entidad: plan de acción, proyectos de inversión, plan anticorrupción, riesgos.
- ▶ Diseñamos y pusimos en marcha el **Banco de Documentos** de la entidad.
- ▶ **Consolidamos el sistema de gestión de la calidad bajo la norma ISO 9001:2015.** Adquirimos la herramienta **ISOLUCION** para la administración del sistema.



PRINCIPALES LOGROS

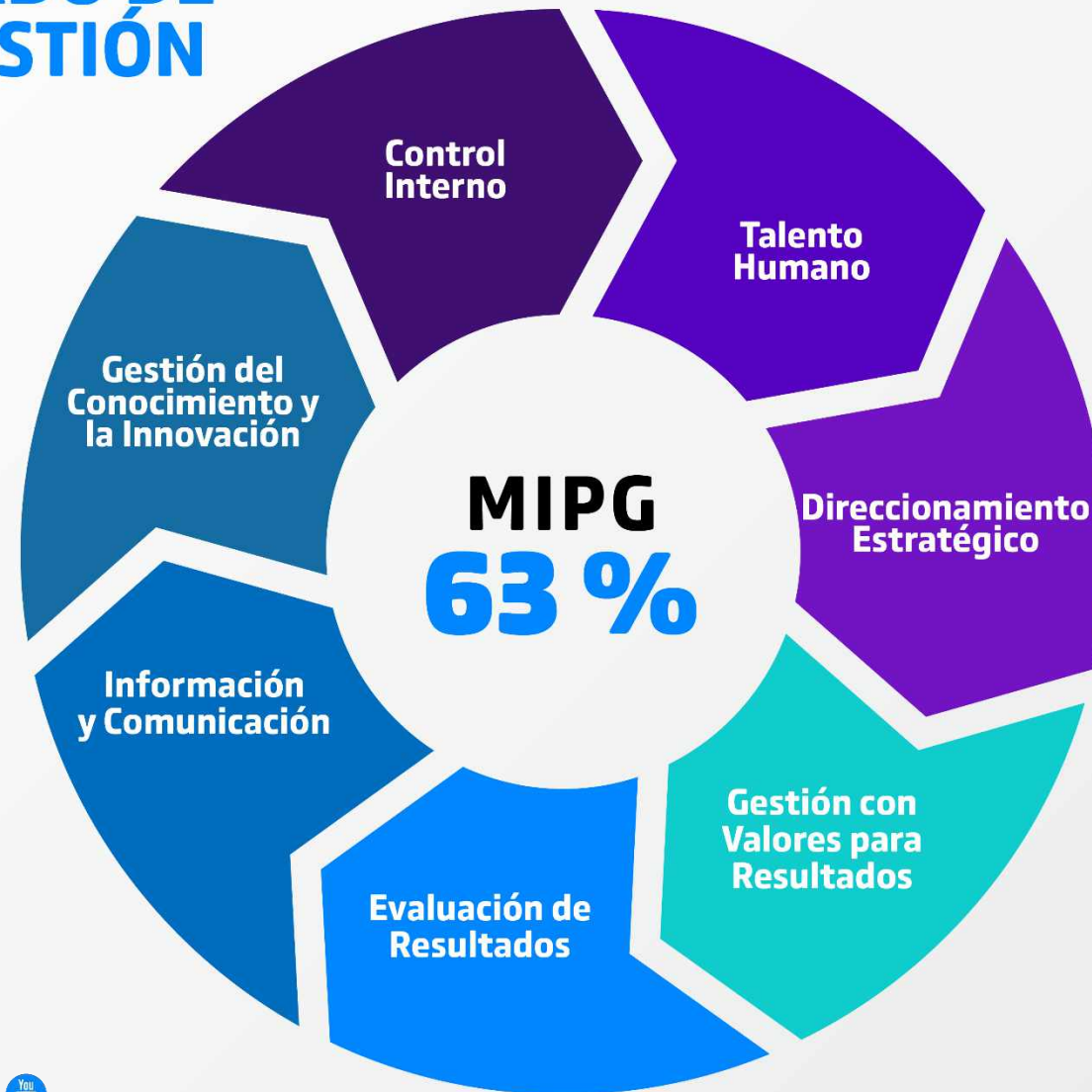
OBSERVATORIO DE EDUCACIÓN SUPERIOR – ODES

- ▶ Realizamos y publicamos **21 boletines** sobre temas pertinentes para la educación superior.
- ▶ Diseñamos la **Batería de Indicadores** de educación superior para Medellín.
- ▶ Realizamos **estudios de expectativas, seguimiento a bachilleres, asistencia a educación superior, resultados de los Fondos Sapiencia Pregrados:** con recursos de Presupuesto Participativo y EPM – Universidades.



PRINCIPALES LOGROS

MODELO INTEGRADO DE PLANEACIÓN Y GESTIÓN





www.sapiencia.gov.co

@SapienciaMed

GESTIÓN DEL TALENTO HUMANO



Alcaldía de Medellín
SAPIENCIA
Agencia de Educación Superior de Medellín

PRINCIPALES LOGROS

GESTIÓN DEL TALENTO HUMANO

- ▶ Elaboramos e implementamos los **Planes de Talento Humano:** plan estratégico de talento humano, plan de bienestar e incentivos, Plan Institucional de Capacitación PIC y plan anual de vacantes.
- ▶ Elaboramos el **Código de Integridad y Buen Gobierno.**
- ▶ Realizamos la **medición de clima y cultura organizacional** y la aplicación de la **encuesta de Riesgo Psicosocial.**
- ▶ Generamos **118 espacios de capacitación** en temas relacionados con la función pública, el objeto misional de la entidad y fortalecimiento del ser.
- ▶ Actualizamos el **Manual de Funciones y Competencias** conforme a los lineamientos del Departamento Administrativo de la Función Pública.
- ▶ Logramos un **63.75 % de cumplimiento del sistema de Seguridad y Salud en el Trabajo.**





www.sapiencia.gov.co

@SapienciaMed

GESTIÓN JURÍDICA Y CONTRATACIÓN



Alcaldía de Medellín
SAPIENCIA
Agencia de Educación Superior de Medellín

PRINCIPALES LOGROS

GESTIÓN JURÍDICA Y CONTRATACIÓN

- ▶ Realizamos **6 965 asesorías verbales (presenciales y telefónicas)** y **482 asesorías escritas.**
- ▶ Expedimos y revisamos **20 895 actos administrativos**, generando seguridad y validez jurídica en los diferentes procesos de la entidad.
- ▶ Resolvimos **62 tutelas** las cuales comprenden su contestación e impugnación dependiendo el caso que se trate.
- ▶ Asistimos a **23 conciliaciones extrajudiciales** con los órganos competentes.
- ▶ **A la fecha tenemos 13 procesos judiciales**, los cuales hemos tramitado conforme a la normatividad para salvaguardar los intereses de la entidad.
- ▶ **Consolidamos una ruta para la contratación:** actualizamos y expedimos el Manual de Contratación y de Supervisión e Interventoría; creamos e institucionalizamos el Comité de Contratación; creamos y pusimos en operación el Comité Estructurador y Evaluador, entre otros.





www.sapiencia.gov.co
@SapienciaMed

GESTIÓN DOCUMENTAL



Alcaldía de Medellín
SAPIENCIA
Agencia de Educación Superior de Medellín

PRINCIPALES LOGROS

GESTIÓN DOCUMENTAL

- ▶ Diseñamos la **Política de Gestión Documental**.
- ▶ **Adquirimos estantería rodante con capacidad de 360 metros lineales (433 % más de capacidad)**, dos escáner para el proceso de digitalización; adecuamos 5 puestos de trabajo e instalamos aire acondicionado en el archivo central para regular las condiciones de temperatura y humedad.
- ▶ **Digitalizamos 13 073 expedientes equivalente a 772 565 imágenes.**
- ▶ Construimos **Instrumentos Archivísticos** como: Reglamento Interno de Archivo, PINAR, TRD, CCD y Banco Terminológico -BANTER y elaboramos los **Instrumentos de Gestión de la Información Pública:** Registro de Activos de Información, Índice de Información Clasificada y Reservada, y Esquema de Publicación de Información.
- ▶ **Organizamos 37 821 expedientes, el 96 % del total.**





www.sapiencia.gov.co
@SapienciaMed

SISTEMAS DE INFORMACIÓN



Alcaldía de Medellín
SAPIENCIA
Agencia de Educación Superior de Medellín

PRINCIPALES LOGROS

SISTEMAS DE INFORMACIÓN

- ▶ **Avanzamos en un 85 % el desarrollo del sistema integrado de la Agencia**, el cual aborda la inscripción del usuario, asignación de citas para la legalización, proceso de selección y proyección financiera, legalización y renovación, manejo de giros y control del presupuesto de fiducias. También, integramos el Fondo Sapiencia EPM y Universidades, en este sistema.

APLICATIVOS: 53

- ▶ **Aumentamos el ancho de banda** para el canal de internet, de 100 Mbps a 300 Mbps.

- ▶ Ampliamos el inventario de computadores nuevos, con la adquisición y puesta en marcha de **105 computadores de escritorio y 15 computadores portátiles**.
- ▶ Pasamos de tener un servidor físico con alta vulnerabilidad a un **centro de datos en la nube**.
- ▶ Actualizamos los **inventarios de aplicaciones, software, hardware y licenciamiento**.





www.sapiencia.gov.co

@SapienciaMed

ATENCIÓN A LA CIUDADANÍA



Alcaldía de Medellín
SAPIENCIA
Agencia de Educación Superior de Medellín

PRINCIPALES LOGROS ATENCIÓN A LA CIUDADANÍA

Consolidamos la Atención al Ciudadano como proceso misional integrado al sistema de gestión de la calidad de la Agencia, logrando los siguientes resultados con corte al 30 de noviembre:

Las solicitudes y PQRS pendientes se encuentran dentro de los tiempos estipulados por ley.

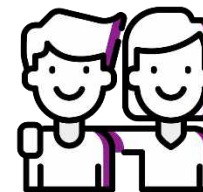


TELEFÓNICO

185 019

Llamadas atendidas

93 %
% de atención



PRESENCIAL

160 381

Número de personas atendidas

CORREO ELECTRÓNICO

27 821

Solicitudes atendidas

99 %
% de atención

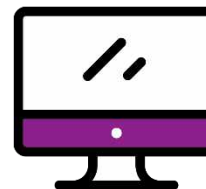


MERCURIO

12 020

Documentos radicados

88 %
% de atención



SIIS

914

PQRS registradas

97 %
% de atención










www.sapiencia.gov.co
@SapienciaMed

GESTIÓN DE COMUNICACIONES



Alcaldía de Medellín
SAPIENCIA
Agencia de Educación Superior de Medellín

PRINCIPALES LOGROS GESTIÓN DE COMUNICACIONES

					
	FACEBOOK	TWITTER	INSTAGRAM	YOUTUBE	LINKEDIN
2016	8 442	4 591	1 471	92	----
2017	46 508	12 883	2 661	366	183
2018	52 909	15 447	9 012	686	298
2019	61 882	17 434	41 250	1 008	535

% DE CRECIMIENTO	733 %	379 %	2 804 %	1 095 %	292 %
------------------	-------	-------	---------	---------	-------



8 952 506
Visitas a la web

www.sapiencia.gov.co



ATENCIÓN A USUARIOS:

 **8 656**  **582**  **5 670**
Total: 14 908



Alcaldía de Medellín
SAPIENCIA
Agencia de Educación Superior de Medellín



www.sapiencia.gov.co

@SapienciaMed

Información presupuestal y financiera



Alcaldía de Medellín
SAPIENCIA

Agencia de Educación Superior de Medellín

PRESUPUESTO DE GASTOS 2016-2019

CONCEPTO	2016	2017	2018	2019 (Corte a 30 de noviembre 2019)	TOTAL 2016 -2019
	ASIGNADO	ASIGNADO	ASIGNADO	ASIGNADO	ASIGNADO
GASTOS DE FUNCIONAMIENTO	2,220	2,355	2,484	2,583	9,643
GASTOS DE INVERSIÓN	59,639	127,109	185,600	190,629	562,976
Apoyo acceso educación superior	45,850	75,571	43,524	60,387	225,331
Fortalecimiento Sinergia tres IES	2,377	1,230	4,270	4,710	12,587
Fortalecimiento estrategia educación superior digital	-	1,469	1,873	923	4,264
Consolidación formación técnica y tecnológica	-	37,617	74,901	71,532	184,050
Fortalecimiento alianzas cooperación Universidad -empresa	-	257	414	123	793
Apoyo para la internacionalización	-	154	240	298	693
Fondo local para la investigación científica	266	486	390	844	1,986
Fortalecimiento Observatorio Educación Superior ODES	-	253	289	329	871
Fortalecimiento de la capacidad institucional	581	-	2,000	3,200	5,781
Presupuesto Participativo	10,566	10,073	57,699	48,282	126,620
TOTAL PRESUPUESTO - SIN FMCV	61,859	129,464	188,084	193,212	572,619
MCV - Ciudadelas universitarias y @Medellín	209,682	51,834	20,677	17,925	300,118
TOTAL PRESUPUESTO - CON FMCV	271,541	181,298	208,760	211,137	872,737





www.sapiencia.gov.co

@SapienciaMed

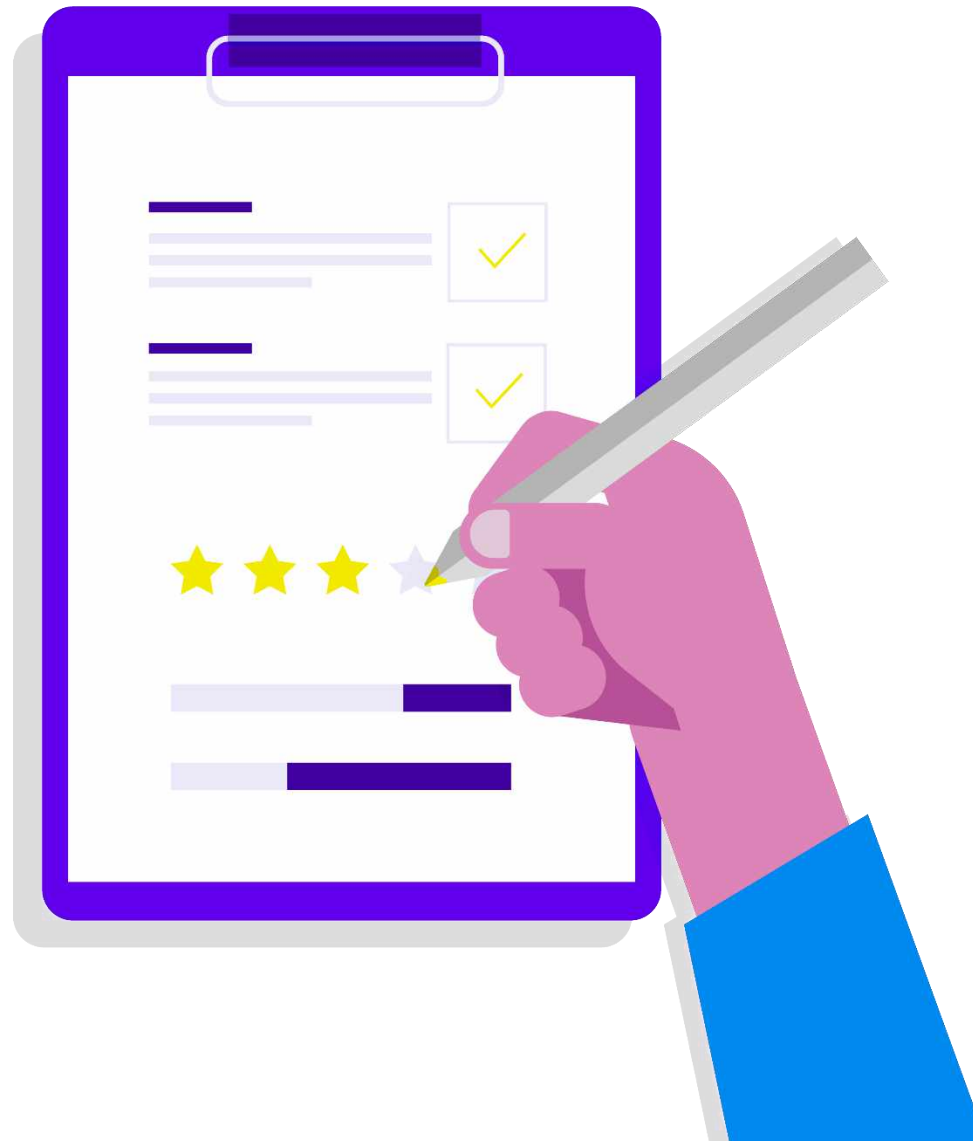
Evaluación control fiscal



Alcaldía de Medellín
SAPIENCIA
Agencia de Educación Superior de Medellín

EVALUACIÓN CONTROL FISCAL CGM 2016-2018

Los resultados de la evaluación por parte de la Contraloría General de Medellín en lo referente a los estados contables y gestión financiera, durante la vigencia 2016-2018, **han sido FAVORABLES**. Asimismo, los diferentes dictámenes a los estados contables **han sido LIMPIOS (100 puntos)**, con un sistema **control interno contable EFICIENTE**.



EVALUACIÓN CONTROL FISCAL

CGM 2016–2018

Vigencia	Gestión Financiera	Gestión Presupuestal	Dictamen	Componente Control Financiero (Calificación total)	Control Interno Contable
2016	80.7	71,5	Estados Financieros (100Puntos) - Limpio	85.5 - Favorable	87,4 - Eficiente
2017	81.4	81.0	Estados Financieros (100Puntos) - Limpio	86.9 - Favorable	88.0 - Eficiente
2018	97.5	90.0	Estados Financieros (100Puntos) - Limpio	97.5 - Favorable	4,61* - Eficiente
2019**	N/A	N/A	N/A		N/A
Rango				Concepto	
80 o más puntos				Favorable	

Fuente: Contraloría General de Medellín - CGM

Notas:

* El sistema de medición del control interno contable en 2018, cambió la escala de valoración a 5 como evaluación máxima.

**la vigencia 2019, es evaluada según Plan General de Auditoria del órgano de control en el año 2020.

